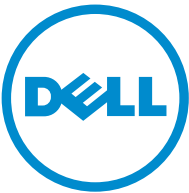



# Inspiron 20


دليل الخدمة




طراز الكمبيوتر: Inspiron 20 موديل 3043  
النموذج الرقمي: W13B  
البيع الرقمي: W13B001

# الملاحظات والتنبيهات والتحذيرات

 ملاحظة: تشير كلمة "ملاحظة" إلى المعلومات المهمة التي تساعدك على تحقيق أقصى استفادة من الكمبيوتر.

 تنبيه: تشير كلمة "تنبيه" إما إلى احتمال حدوث تلف بالأجهزة أو فقدان للبيانات، كما تملك بكيفية تجنب المشكلة.

 تحذير: تشير كلمة "تحذير" إلى احتمال حدوث ضرر بالملكات أو التعرض لإصابة جسدية أو الوفاة.

حقوق الطبع والنشر © لعام 2014 لشركة Dell Inc. جميع الحقوق محفوظة. هذا المنتج محمي بموجب حقوق الطبع والنشر وحقوق الملكية الفكرية الأمريكية والدولية . Dell ™ وشعار Dell علامتان تجاريتان لشركة Dell Inc. في الولايات المتحدة و/أو نطاقات الاختصاص الأخرى. وكل العلامات والأسماء التجارية الأخرى الواردة هنا قد تكون علامات تجارية تخص الشركات ذات الصلة المملوكة لها.

10 - 2014

Rev. A01

# جدول المحتويات

8	قبل العمل داخل الكمبيوتر
8	قبل البدء
8	إرشادات النظام
9	الأدوات الموصى باستخدامها
10	بعد العمل داخل الكمبيوتر
11	نظرة فنية عامة
11	المنظر الداخلي لجهاز الكمبيوتر
12	مكونات لوحة النظام
12	المنظر الخلفي
13	المنظر الأمامي
14	إزالة محرك الأقراص الثابتة
14	الإجراء
17	إعادة وضع محرك أقراص الثابتة
17	الإجراء
18	إزالة الغطاء الخلفي
18	المطلبات الأساسية
18	الإجراء
23	إعادة وضع الغطاء الخلفي
23	الإجراء
23	المطلبات التالية
24	إخراج البطارية
24	المطلبات الأساسية
24	الإجراء

**25**.....إعادة وضع البطارية.....إجراء  
25 .....إجراء  
25.....المطلوبات التالية.

**26**.....إخراج لوحة أزرار التحكم.....إجراء  
26 .....المطلوبات الأساسية.  
26 .....إجراء

**27**.....إعادة وضع لوحة أزرار التحكم.....إجراء  
27 .....إجراء  
27.....المطلوبات التالية.

**28**.....إزالة البطاقة اللاسلكية.....إجراء  
28 .....المطلوبات الأساسية.  
28 .....إجراء

**30**.....إعادة تركيب البطاقة اللاسلكية.....إجراء  
30 .....إجراء  
30 .....المطلوبات التالية.

**31**.....إزالة لوحة مصباح حالة التيار.....إجراء  
31 .....المطلوبات الأساسية.  
31 .....إجراء

**33**.....إعادة وضع لوحة مصباح حالة التيار.....إجراء  
33 .....إجراء  
33 .....المطلوبات التالية.

**34**.....إزالة مكبر الصوت.....إجراء  
34 .....المطلوبات الأساسية.  
34 .....إجراء

### 36 .....إعادة وضع مكبرات الصوت.....

36 .....الإجراء.....

36 .....المطلوبات التالية.....

### 37 .....إزالة لوحة النظام.....

37 .....المطلوبات الأساسية.....

37 .....الإجراء.....

### 41 .....إعادة تركيب لوحة النظام.....

41 .....الإجراء.....

41 .....المطلوبات التالية.....

42 .....إدخال رمز الخدمة في BIOS.....

### 43 .....قم بإزالة البطارية الخلووية المصغرة.....

43 .....المطلوبات الأساسية.....

43 .....الإجراء.....

### 45 .....إعادة تركيب البطارية الخلووية المصغرة.....

45 .....الإجراء.....

45 .....المطلوبات التالية.....

### 46 .....إزالة وحدة الناكرة.....

46 .....المطلوبات الأساسية.....

46 .....الإجراء.....

### 47 .....إعادة وضع وحدة الناكرة.....

47 .....الإجراء.....

47 .....المطلوبات التالية.....

### 49 .....إزالة وحدة امتصاص الحرارة.....

49 .....المطلوبات الأساسية.....

49 .....الإجراء.....

**51.....إعادة وضع المشتت الحراري**

51.....الإجراء.....

51.....المطلوبات التالية.....

**52.....إزالة الهوائي**

52.....المطلوبات الأساسية.....

52.....الإجراء.....

**56.....إعادة وضع الهوائي**

56.....الإجراء.....

56.....المطلوبات التالية.....

**57.....إزالة الكاميرا**

57.....المطلوبات الأساسية.....

57.....الإجراء.....

**59.....إعادة وضع الكاميرا**

59.....الإجراء.....

59.....المطلوبات التالية.....

**60.....إزالة مجموعة الشاشة**

60.....المطلوبات الأساسية.....

60.....الإجراء.....

**64.....إعادة وضع مجموعة الشاشة**

64.....الإجراء.....

64.....المطلوبات التالية.....

**65.....إزالة إطار الشاشة**

65.....المطلوبات الأساسية.....

65.....الإجراء.....

67 .....إعادة وضع إطار الشاشة.

67 .....الإجراء.

67 .....المتطلبات التالية.

68 .....تحديث نظام الإدخال والإخراج الأساسي (BIOS)

69 .....الحصول على التعليمات والاتصال بشركة Dell

69 .....مصادر المساعدة الذاتية.

69 .....الاتصال بشركة Dell

# قبل العمل داخل الكمبيوتر

تنبيه: لتجنب إتلاف المكونات والبطاقات، تعامل معها من الحواف وتجنب لمس المسامير والملاصقات.




ملاحظة: قد تختلف الصور الموجودة في هذا المستند عن الكمبيوتر وذلك حسب التكوين الذي طلبته.



## قبل البدء

1 احفظ جميع الملفات المفتوحة وأغلقها وقم بإلغاء جميع التطبيقات المفتوحة.

2 قم بإيقاف تشغيل الكمبيوتر.

– Windows 8.1: ف شاشة البدء، اضغط على أو انقر فوق رمز الطاقة  → إيقاف التشغيل.

ملاحظة: إذا كنت تستخدم نظام تشغيل آخر، فانظر مستندات نظام التشغيل لديك لمعرفة تعليمات إيقاف التشغيل.



3 قم بفصل الكمبيوتر وكافة الأجهزة المتصلة به من مآخذ التيار الكهربائي الخاصة بهم.

4 افصل كل الكابلات مثل كابلات الهاتف وكابلات الشبكة وما إلى ذلك من جهاز الكمبيوتر.

5 افصل كل الأجهزة والملحقات الطرفية المتصلة، مثل لوحات المفاتيح والماوس والشاشات وما إلى ذلك من جهاز الكمبيوتر.

6 قم بإزالة أي بطاقة وسائط وأي أقراص ضوئية من الكمبيوتر، إن وجدت.

تنبيه: ضع الكمبيوتر على سطح نام وظيف لتجنب خدش الشاشة.



7 اقلب الكمبيوتر على سطح مستوي وظيف.

## إرشادات النظام

استعن بتوجيهات السلامة التالية لمساعدتك على حماية الكمبيوتر من أي تلف محتمل، وللمساعدة كذلك على ضمان سلامتك الشخصية.

تحذير: قبل العمل داخل الكمبيوتر، اقرأ معلومات الأمان المرفقة التي تم وضعها مع الكمبيوتر. للتعرف على المعلومات الإضافية الخاصة بأفضل ممارسات الأمان، راجع الصفح الرئيسية الخاصة بـ "التوافق التنظيمي" من خلال [dell.com/regulatory\\_compliance](http://dell.com/regulatory_compliance).



تحذير: افصل كل مصادر التيار قبل فتح غطاء الكمبيوتر أو اللوحات. بعد الانتهاء من العمل داخل الكمبيوتر، أعد تركيب كل الاغطية واللوحات والمسامير قبل توصيل مصدر التيار.



تنبيه: لتجنب إتلاف جهاز الكمبيوتر، تأكد من أن سطح العمل مستويًا وظيفًا.



تنبيه: لتجنب إتلاف المكونات والبطاقات، تعامل معها من الحواف وتجنب لمس المسامير والملاصقات.



تنبيه: يُسمح لفتي خدمة معتمد بإزالة غطاء الكمبيوتر والوصول إلى أي من المكونات الموجودة داخل الكمبيوتر. راجع تعليمات السلامة للحصول على المعلومات الكاملة حول احتياطات السلامة والعمل داخل الكمبيوتر والحماية من التعرض للإلكتروستاتيكي.



تنبية: قبل لمس أي شيء داخل الكمبيوتر، قم بتأريض نفسك بواسطة لمس سطح معدني غير مطلي، مثل السطح المعدني الموجود في الجزء الخلفي من الكمبيوتر. أثناء العمل، المس سطح معدني غير مطلي بشكل دوري لتفريغ الكهرباء الساكنة والتي قد تتلف المكونات الداخلية للكمبيوتر.



تنبية: عند فصل كبل، اسحب الموصل الخاص به أو لسان السحب، وليس الكبل نفسه. بعض الكبلات تشتمل على موصلات مع ألصقة قفل أو مسامير لإتمام يجب فكها قبل فصل الكبل. عند فصل الكبلات، حافظ على محاذاها بالتساوي لتجنب ثني أي مسامير موصلات. عند توصيل الكبلات، تأكد من أن المنافذ والموصلات تم توجيهها ومحاذاها بشكل صحيح.



تنبية: لفصل كبل الشبكة، قم أولاً بفصل الكبل عن الكمبيوتر، ثم افصله عن الجهاز المتصل بالشبكة.



تنبية: اضغط على أي بطاقات مُركبة وأخرها من قارئ بطاقات الوسائط.



## الأدوات الموصى باستخدامها

قد تحتاج الإجراءات الواردة في هذا المستند إلى وجود الأدوات التالية:

- مفك فيليبس
- مضطاط بلاستيكي

## بعد العمل داخل الكمبيوتر

تنبيه: قد يؤدي ترك المسامير المتناثرة أو المفكوك داخل الكمبيوتر إلى إلحاق الضرر بالكمبيوتر بشدة.



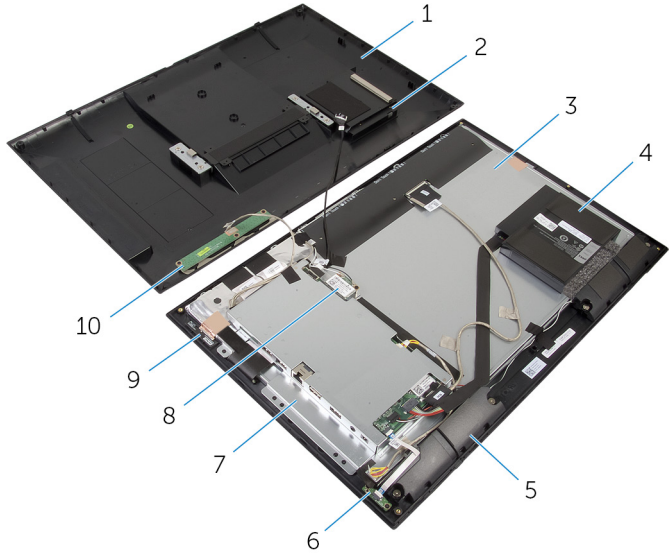
- 1 أعد تركيب جميع المسامير اللولبية وتأكد من عدم وجود مسامير لولبية مفكوكه بداخل الكمبيوتر.
- 2 تم بتوصيل أية أجهزة خارجية أو أجهزة طرفية وكبلات تمّت بإزالتها قبل العمل في الكمبيوتر الخاص بك.
- 3 أعد وضع أي بطاقات وسائط وأقراص وأي أجزاء أخرى تمّت بإزالتها قبل العمل في الكمبيوتر لديك.
- 4 صل الكمبيوتر وجميع الأجهزة المتصلة بالمنافذ الكهربائية الخاصة بها.
- 5 تم بتشغيل الكمبيوتر.

## نظرة فنية عامة

تحذير: قبل العمل داخل الكمبيوتر، اقرأ معلومات الأمان التي تم إرفاقها مع الكمبيوتر، واتبع الخطوات الواردة في **قبل العمل داخل الكمبيوتر**. بعد العمل داخل الكمبيوتر، اتبع التعليمات الواردة في **بعد العمل داخل الكمبيوتر**. للتعرف على المعلومات الإضافية الخاصة بأفضل ممارسات الأمان، راجع الصفحة الرئيسية الخاصة بالتوافق التنظي من خلال [dell.com/regulatory\\_compliance](http://dell.com/regulatory_compliance).



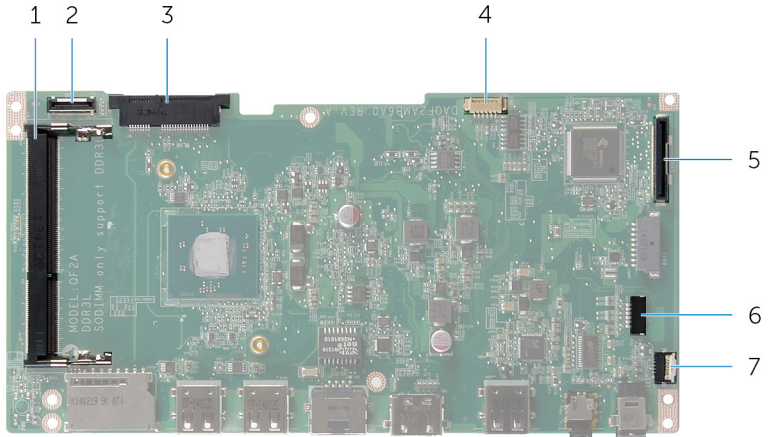
### المنظر الداخلي لجهاز الكمبيوتر



مجموعة محرك الأقراص الثابتة	2	الغطاء الخلفي	1
البطارية	4	لوحة الشاشة	3
لوحة مصباح حالة التيار	6	مكبرات الصوت (2)	5
البطاقة اللاسلكية	8	حامل لوحة النظام	7
لوحة أزرار التحكم	10	وحدات الهوائي (2)	9

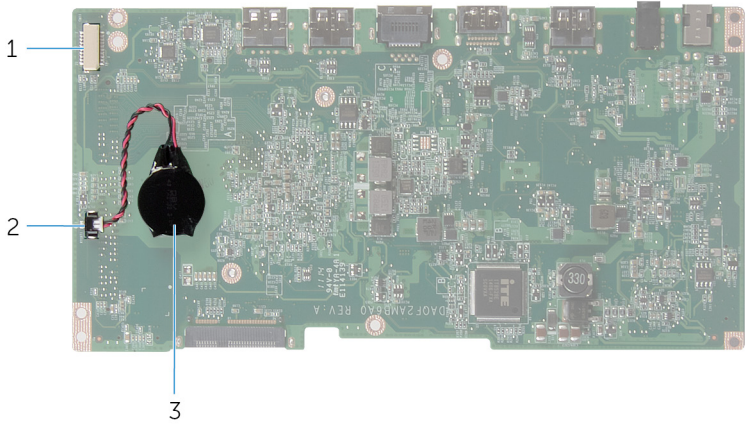
## مكونات لوحة النظام

### المنظر الخلفي



1	وحدة الذاكرة (DDR3L)
2	موصل كبل محرك الأقراص الثابتة (HDD)
3	فتحة البطاقة اللاسلكية (WLAN)
4	موصل كبل الإضاءة الخلفية للشاشة
5	موصل كبل الشاشة (LVDS)
6	موصل كبل مكبر الصوت (SPK)
7	موصل كبل لوحة مصباح حالة الطاقة (LED)

## المنظر الأمامي



موصل كبل البطارية الخلوية الصغيرة

2

موصل كبل لوحة أزرار التحكم والكاميرا

1

البطارية الخلوية الصغيرة

3

## إزالة محرك الأقراص الثابتة

تحذير: قبل العمل داخل الكمبيوتر، اقرأ معلومات الأمان التي تم إرفاقها مع الكمبيوتر، واتبع الخطوات الواردة في **قبل العمل داخل الكمبيوتر**. بعد العمل داخل الكمبيوتر، اتبع التعليمات الواردة في **بعد العمل داخل الكمبيوتر**. للتعرف على المعلومات الإضافية الخاصة بأفضل ممارسات الأمان، راجع الصفحة الرئيسية الخاصة بالتوافق التنظي من خلال [dell.com/regulatory\\_compliance](http://dell.com/regulatory_compliance).

تنبيه: محركات الأقراص الثابتة تكون قابلة للكسر. تجنب الحذر عند التعامل مع محرك الأقراص الثابتة.

تنبيه: لتجنب فقد البيانات، لا تتم بإزالة محرك الأقراص الثابتة عندما يكون الكمبيوتر في حالة مسكون أو في حالة تشغيل.



### الإجراء

1 باستخدام أطراف أصابعك، ارفع باب محرك الأقراص الثابتة خارج الغطاء الخلفي.



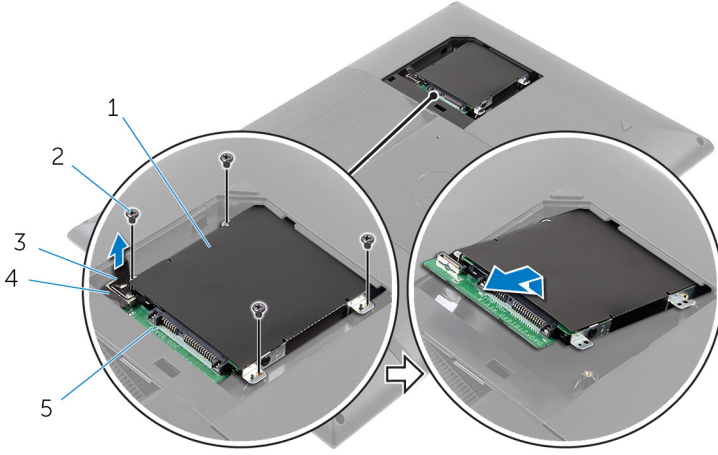
2 الغطاء الخلفي

1 باب محرك الأقراص الثابتة

2 أفضل كبل محرك الأقراص الثابتة عن لوحة الموزع باستخدام لسان السحب.

3 قم بإزالة المسامير المثبتة لمجموعة محرك الأقراص الثابتة في الغطاء الخلفي.

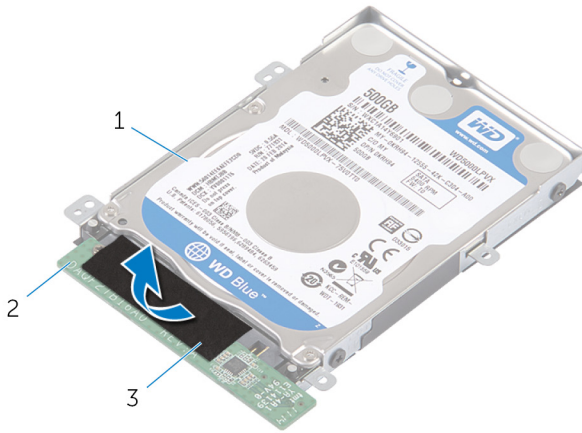
4 ثم يرفع وإزاحة مجموعة محرك الأقراص الثابتة خارج الفتحة الموجودة على الغطاء الخلفي.



- |   |                             |
|---|-----------------------------|
| 1 | مجموعة محرك الأقراص الثابتة |
| 2 | المسامير اللولبية (4)       |
| 3 | لسان السحب                  |
| 4 | كبل محرك الأقراص الثابتة    |
| 5 | لوحة الموزع                 |

5 اقلب مجموعة محرك الأقراص الثابتة.

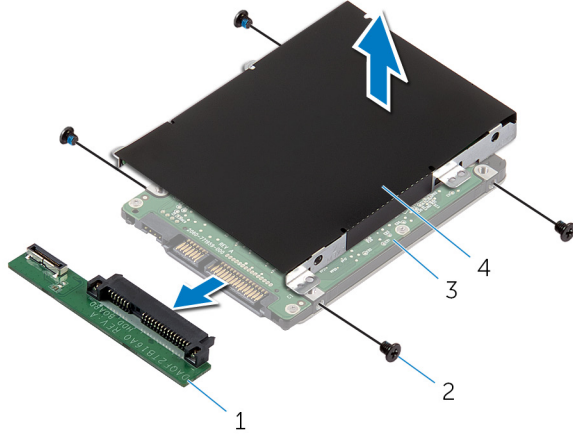
6 ازرع الشريط الذي يثبت لوحة الموزع في مجموعة محرك الأقراص الثابتة.



- |   |                             |
|---|-----------------------------|
| 1 | مجموعة محرك الأقراص الثابتة |
| 2 | لوحة الموزع                 |
| 3 | شريط                        |

7 اقلب مجموعة محرك الأقراص الثابتة.

- 8 اسحب لوحة الموزع لفصلها عن مجموعة محرك الأقراص الثابتة.  
 9 قم بفك المسامير المثبتة لدعم محرك الأقراص الثابتة بهذا المحرك.  
 10 ارفع حامل محرك الأقراص الثابتة بعيدًا عن محرك الأقراص الثابتة.



- |                           |   |                      |   |
|---------------------------|---|----------------------|---|
| المسامير اللولبية (4)     | 2 | لوحة الموزع          | 1 |
| حامل محرك الأقراص الثابتة | 4 | محرك الأقراص الثابتة | 3 |

# إعادة وضع محرك الأقراص الثابتة

تحذير: قبل العمل داخل الكمبيوتر، اقرأ معلومات الأمان التي تم إرفاقها مع الكمبيوتر، واتبع الخطوات الواردة في **قبل العمل داخل الكمبيوتر**. بعد العمل داخل الكمبيوتر، اتبع التعليمات الواردة في **بعد العمل داخل الكمبيوتر**. للتعرف على المعلومات الإضافية الخاصة بأفضل ممارسات الأمان، راجع الصفحة الرئيسية الخاصة بالتوافق انتظهي من خلال [dell.com/regulatory\\_compliance](http://dell.com/regulatory_compliance).

تنبيه: محركات الأقراص الثابتة تكون قابلة للكسر. تجنب الحذر عند التعامل مع محرك الأقراص الثابتة.



## الإجراء

- 1 تم محاذاة فتحات المسامير الموجودة في حامل محرك الأقراص الثابتة مع فتحات المسامير الموجودة في محرك الأقراص الثابتة.
- 2 أعد وضع المسامير اللولبية المثبتة لحامل محرك الأقراص الثابتة في محرك الأقراص الثابتة.
- 3 تم بتوصيل لوحة الموزع بمجموعة محرك الأقراص الثابتة.
- 4 اقلب مجموعة محرك الأقراص الثابتة.
- 5 تم بلصق الشريط بلوحة الموزع ومجموعة محرك الأقراص الثابتة.
- 6 اقلب مجموعة محرك الأقراص الثابتة.
- 7 تم بإزاحة مجموعة محرك الأقراص الثابتة إلى الفتحة الموجودة على الغطاء الخلفي.
- 8 تم محاذاة فتحات المسامير الموجودة في مجموعة محرك الأقراص الثابتة مع فتحات المسامير الموجودة في الغطاء الخلفي.
- 9 أعد تركيب المسامير التي تثبت مجموعة محرك الأقراص الثابتة بالغطاء الخلفي.
- 10 تم بتوصيل كبل محرك الأقراص الثابتة بلوحة الموزع.
- 11 تم بإزاحة الألسنة الموجودة على باب محرك الأقراص الثابتة إلى الفتحات الموجودة على الغطاء الخلفي، ثم تم بتثبيت باب محرك الأقراص الثابتة في مكانه.
- 12 ضع الكمبيوتر في وضع عمودي.

# إزالة الغطاء الخلفي

تحذير: قبل العمل داخل الكمبيوتر، اقرأ معلومات الأمان التي تم إرفاقها مع الكمبيوتر، واتبع الخطوات الواردة في **قبل العمل داخل الكمبيوتر**. بعد العمل داخل الكمبيوتر، اتبع التعليمات الواردة في **بعد العمل داخل الكمبيوتر**. للتعرف على المعلومات الإضافية الخاصة بأفضل ممارسات الأمان، راجع الصفحة الرئيسية الخاصة بالتوافق التنظي من خلال [dell.com/regulatory\\_compliance](http://dell.com/regulatory_compliance).

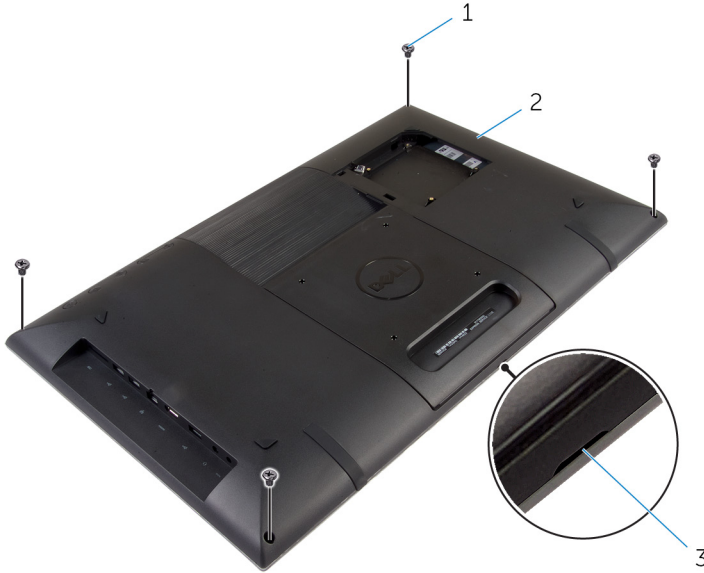


## المتطلبات الأساسية

اتبع الإجراءات من الخطوة 1 إلى الخطوة 5 في "إزالة محرك الأقراص الثابتة".

## الإجراء

1 قم بإزالة المسامير المثبتة للغطاء الخلفي في إطار الشاشة.




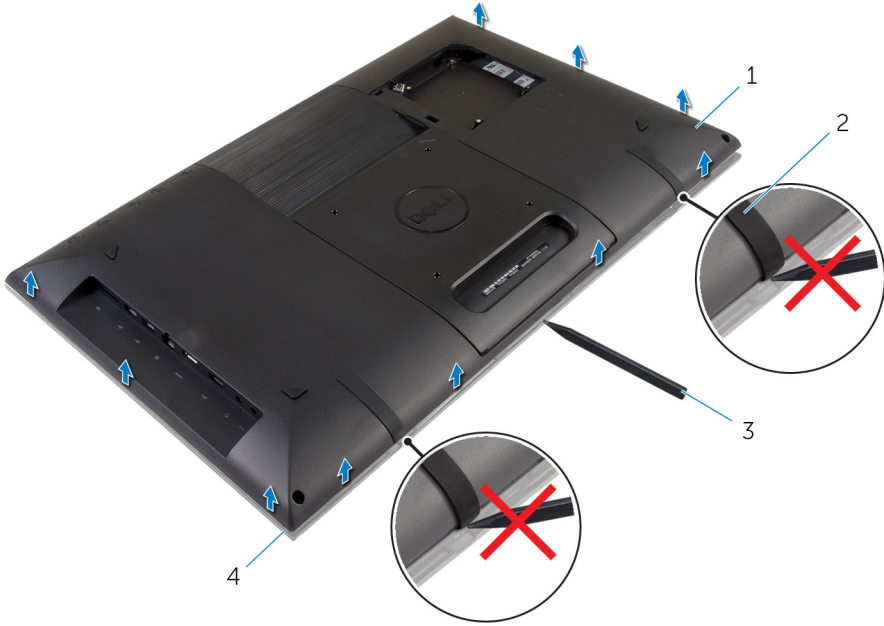
2 الغطاء الخلفي

1 المسامير اللولبية (4)

3 المسن

باستخدام مخطاط بلاستيكي، ارفع الغطاء الخلفي عن إطار الشاشة بداية من السن الموجود على الجزء السفلي للغطاء الخلفي.

تنبيه: لتجنب تلف القدم المطاطي، لا تستخدم المخطاط البلاستيكي أسفل منطقة القدم البلاستيكي. 



2 قدم مطاطي (2)

4 إطار الشاشة

1 الغطاء الخلفي

3 مخطاط بلاستيكي

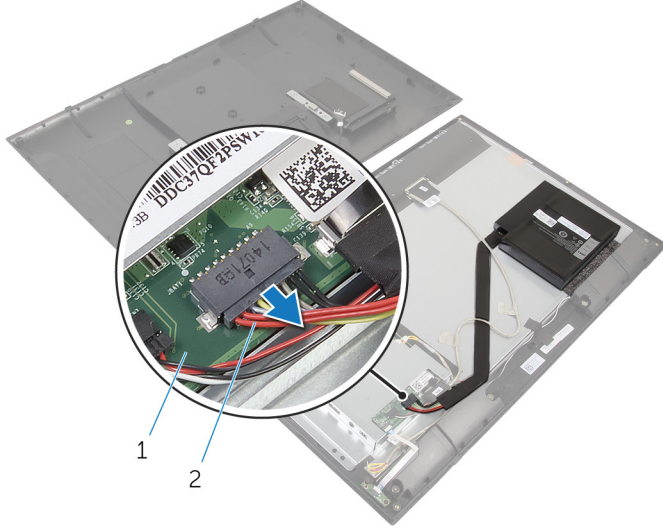
3 ارفع الغطاء الخلفي بعناية واقبله رأساً على عقب.



2 إطار الشاشة

1 الغطاء الخلفي

4 افصل كبل البطارية من لوحة النظام.



2 كبل البطارية

1 لوحة النظام

5 اقلب الغطاء الخلفي برفق، ثم قم بمحاذاة الألسنة الموجودة على الغطاء الخلفي مع الفتحات الموجودة على إطار الشاشة.

6 اضغط مع الاستمرار على زر التيار لمدة 5 ثوان لتأريض لوحة النظام.



2 الغطاء الخلفي

1 زر التشغيل

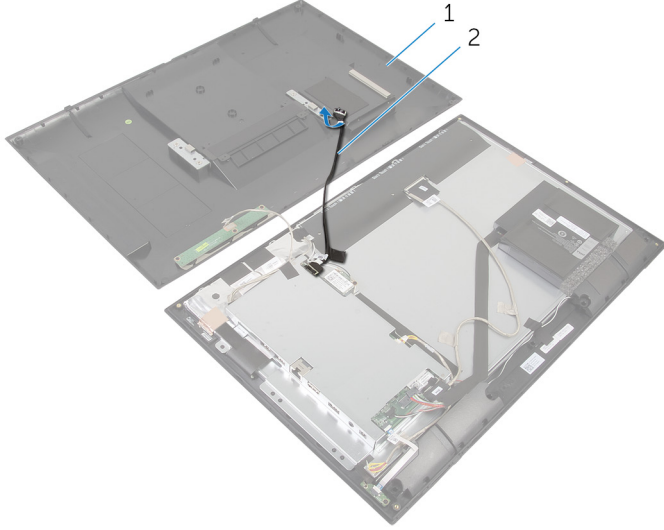
7 ارفع الغطاء الخلفي بعناية واقبله رأساً على عقب.



2 إطار الشاشة

1 الغطاء الخلفي

8 **تم** بإزالة كبل محرك الأقراص الثابتة من الفتحة الموجودة على الغطاء الخلفي.

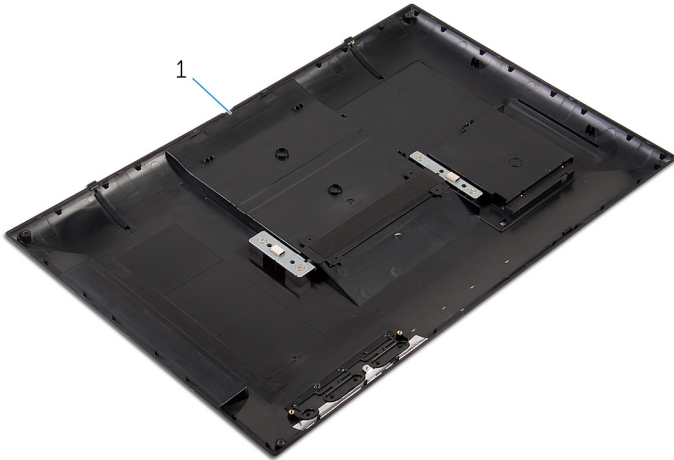


2 كبل محرك الأقراص الثابتة

1 الغطاء الخلفي

9 **تم** بإزالة لوحة أزرار التحكم.

10 **ضع** الغطاء الخلفي في مكان آمن.



1 الغطاء الخلفي

# إعادة وضع الغطاء الخلفي

تحذير: قبل العمل داخل الكمبيوتر، اقرأ معلومات الأمان التي تم إرفاقها مع الكمبيوتر، واتبع الخطوات الواردة في [قيل العمل داخل الكمبيوتر](#). بعد العمل داخل الكمبيوتر، اتبع التعليمات الواردة في [بعد العمل داخل الكمبيوتر](#). للتعرف على المعلومات الإضافية الخاصة بأفضل ممارسات الأمان، راجع الصفحة الرئيسية الخاصة بالتوافق التنظي من خلال [dell.com/regulatory\\_compliance](https://dell.com/regulatory_compliance).



## الإجراء

- 1 أعد وضع [لوحة أزرار التحكم](#).
- 2 قم بإزاحة كبل محرك الأقراص الثابتة إلى الفتحة الموجودة على الغطاء الخلفي.
- 3 صل كبل البطارية بلوحة النظام.
- 4 اقلب الغطاء الخلفي برفق، ثم قم بمحاذاة الألسنة الموجودة على الغطاء الخلفي مع الفتحات الموجودة على إطار الشاشة.
- 5 قم بتثبيت الغطاء الخلفي في موضعه.
- 6 أعد تركيب المسامير المثبتة للغطاء الخلفي في إطار الشاشة.

## المتطلبات التالية

اتبع الإجراءات من الخطوة 7 إلى الخطوة 12 في إعادة وضع "[محرك الأقراص الثابتة](#)".

# إخراج البطارية

تحذير: قبل العمل داخل الكمبيوتر، اقرأ معلومات الأمان التي تم إرفاقها مع الكمبيوتر، واتبع الخطوات الواردة في **قبل العمل داخل الكمبيوتر**. بعد العمل داخل الكمبيوتر، اتبع التعليمات الواردة في **بعد العمل داخل الكمبيوتر**. للتعرف على المعلومات الإضافية الخاصة بأفضل ممارسات الأمان، راجع الصفحة الرئيسية الخاصة بالتوافق التنطهي من خلال [dell.com/regulatory\\_compliance](http://dell.com/regulatory_compliance).

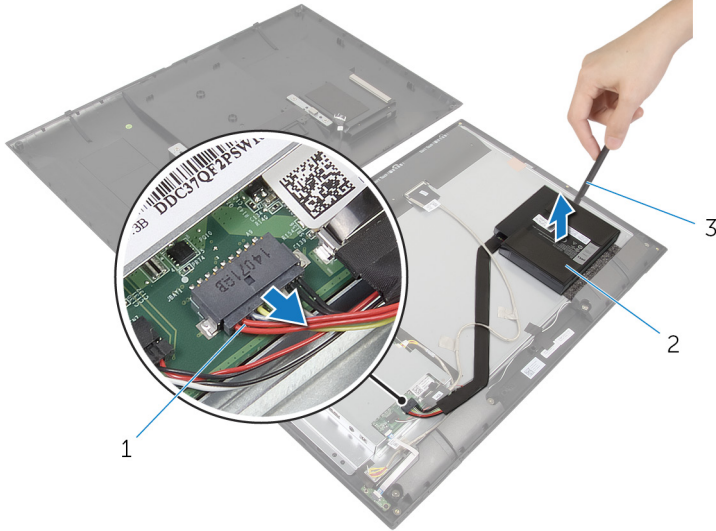


## المتطلبات الأساسية

اتبع التعليمات من الخطوة 1 إلى الخطوة 5 في "إزالة الغطاء الخلفي".

## الإجراء

- 1 افصل كبل البطارية من لوحة النظام.
- 2 باستخدام المخطاط البلاستيكي، ارفع البطارية خارج لوحة الشاشة.



2 البطارية

1 كبل البطارية

3 مخطاط بلاستيكي

# إعادة وضع البطارية

تحذير: قبل العمل داخل الكمبيوتر، اقرأ معلومات الأمان التي تم إرفاقها مع الكمبيوتر، واتبع الخطوات الواردة في [قيل العمل داخل الكمبيوتر](#). بعد العمل داخل الكمبيوتر، اتبع التعليمات الواردة في [بعد العمل داخل الكمبيوتر](#). للتعرف على المعلومات الإضافية الخاصة بأفضل ممارسات الأمان، راجع الصفحة الرئيسية الخاصة بالتوافق التنظهي من خلال [dell.com/regulatory\\_compliance](http://dell.com/regulatory_compliance).

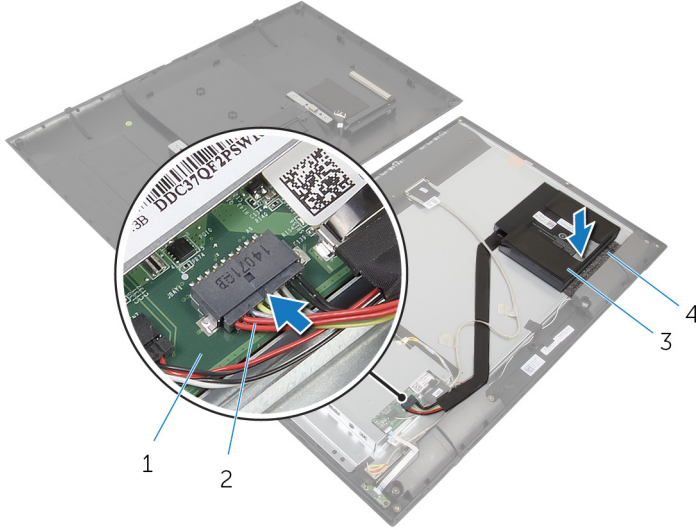


## الإجراء

**ملاحظة:** عند الاستبدال باستخدام بطارية جديدة، ازرع الشريط الموجود على قاعدة البطارية قبل المتابعة في عملية استبدال البطارية.

1 قم بحاذة البطارية مع الإسفنج الموجود على لوحة الشاشة واضغط عليها لأسفل لإحكامها.

2 صل كبل البطارية بلوحة النظام.



2 كبل البطارية

4 إسفنج

1 لوحة النظام

3 البطارية

## المتطلبات التالية

اتبع التعليمات من الخطوة 4 إلى الخطوة 6 في "إعادة وضع الغطاء الخلفي".

# إخراج لوحة أزرار التحكم

تحذير: قبل العمل داخل الكمبيوتر، اقرأ معلومات الأمان التي تم إرفاقها مع الكمبيوتر، واتبع الخطوات الواردة في [قبل العمل داخل الكمبيوتر](#). بعد العمل داخل الكمبيوتر، اتبع التعليمات الواردة في [بعد العمل داخل الكمبيوتر](#). للتعرف على المعلومات الإضافية الخاصة بأفضل ممارسات الأمان، راجع الصفحة الرئيسية الخاصة بالتوافق التنظي من خلال [dell.com/regulatory\\_compliance](http://dell.com/regulatory_compliance).

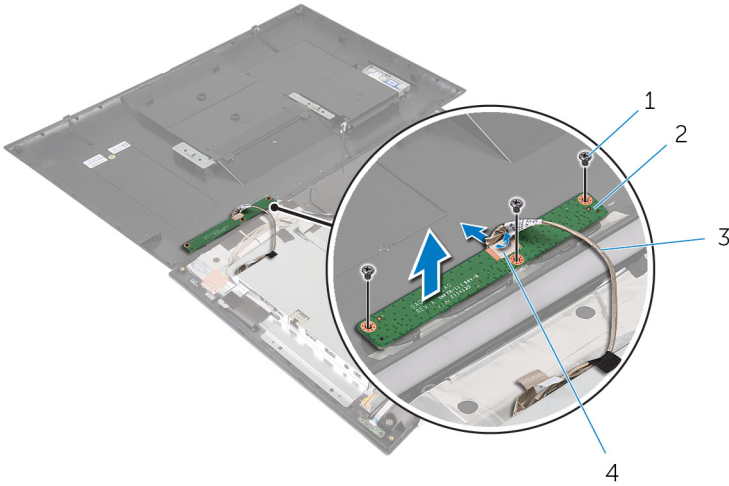


## المتطلبات الأساسية

اتبع التعليمات من الخطوة 1 إلى الخطوة 7 في "إزالة الغطاء الخلفي".

## الإجراء

- 1 قم بإزالة المسامير التي تثبت لوحة أزرار التحكم في الغطاء الخلفي.
- 2 انزع الشريط البني مثبت كبل لوحة أزرار التحكم في لوحة أزرار التحكم.
- 3 افصل كبل لوحة أزرار التحكم عن لوحة أزرار التحكم.
- 4 ارفع لوحة أزرار التحكم خارج الغطاء الخلفي.



- |   |                   |   |                       |
|---|-------------------|---|-----------------------|
| 2 | لوحة أزرار التحكم | 1 | المسامير اللولبية (3) |
| 4 | شريط              | 3 | كبل لوحة أزرار التحكم |

# إعادة وضع لوحة أضرار التحكم

تحذير: قبل العمل داخل الكمبيوتر، اقرأ معلومات الأمان التي تم إرفاقها مع الكمبيوتر، واتبع الخطوات الواردة في [قيل العمل داخل الكمبيوتر](#). بعد العمل داخل الكمبيوتر، اتبع التعليمات الواردة في [بعد العمل داخل الكمبيوتر](#). للتعرف على المعلومات الإضافية الخاصة بأفضل ممارسات الأمان، راجع الصفحة الرئيسية الخاصة بالتوافق التنظفي من خلال [.dell.com/regulatory\\_compliance](https://www.dell.com/regulatory_compliance).



## الإجراء

- 1 قم بمحاذاة فتحات المسامير الموجودة في لوحة أضرار التحكم مع فتحات المسامير الموجودة في الغطاء الخلفي.
- 2 أعد تركيب المسامير التي تثبت لوحة أضرار التحكم في الغطاء الخلفي.
- 3 قم بتوصيل كبل لوحة أضرار التحكم بلوحة أضرار التحكم، وتثبيتها باستخدام الشريط.

## المتطلبات التالية

اتبع التعليمات من الخطوة 3 إلى الخطوة 6 في "إعادة وضع الغطاء الخلفي".

## إزالة البطاقة اللاسلكية

تحذير: قبل العمل داخل الكمبيوتر، اقرأ معلومات الأمان التي تم إرفاقها مع الكمبيوتر، واتبع الخطوات الواردة في [قبل العمل داخل الكمبيوتر](#). بعد العمل داخل الكمبيوتر، اتبع التعليمات الواردة في [بعد العمل داخل الكمبيوتر](#). للتعرف على المعلومات الإضافية الخاصة بأفضل ممارسات الأمان، راجع الصفحة الرئيسية الخاصة بالتوافق التنظي من خلال [.dell.com/regulatory\\_compliance](https://www.dell.com/regulatory_compliance)



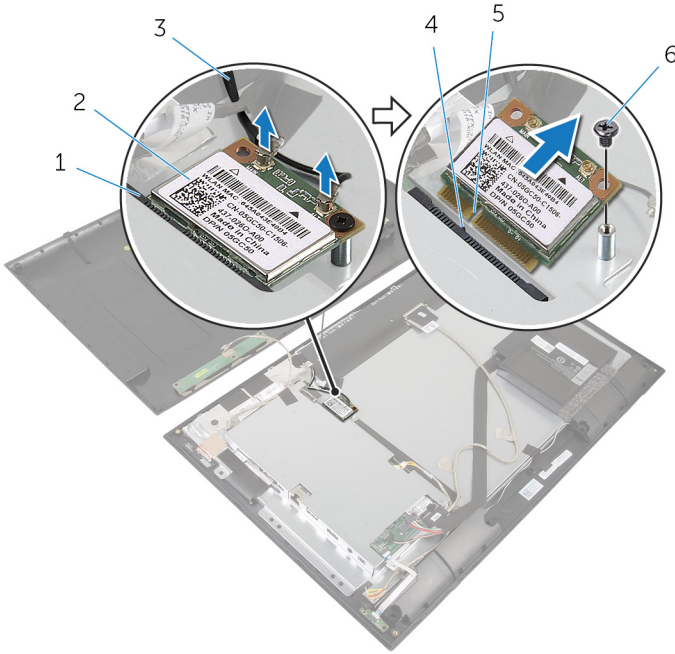
### المتطلبات الأساسية

اتبع التعليمات من الخطوة 1 إلى الخطوة 8 في "إزالة الغطاء الخلفي".

### الإجراء

- 1 قم بفصل كابلات الهوائي من البطاقة اللاسلكية.
- 2 قم بإزالة المسار الذي يثبت البطاقة اللاسلكية في حامل لوحة النظام.

3 أزل البطاقة اللاسلكية من فتحة البطاقة اللاسلكية.



2 البطاقة اللاسلكية  
4 لسان  
6 المسار

1 فتحة البطاقة اللاسلكية  
3 كبلات الهوائي (2)  
5 السن

# إعادة تركيب البطاقة اللاسلكية

تحذير: قبل العمل داخل الكمبيوتر، اقرأ معلومات الأمان التي تم إرفاقها مع الكمبيوتر، واتبع الخطوات الواردة في [قيل العمل داخل الكمبيوتر](#). بعد العمل داخل الكمبيوتر، اتبع التعليمات الواردة في [بعد العمل داخل الكمبيوتر](#). للتعرف على المعلومات الإضافية الخاصة بأفضل ممارسات الأمان، راجع الصفحة الرئيسية الخاصة بالتوافق المتطهي من خلال [dell.com/regulatory\\_compliance](http://dell.com/regulatory_compliance).



## الإجراء

تنبيه: لتجنب تلف البطاقة اللاسلكية، لا تضع أي كبلات أسفلها.



- 1 قم بحاذة السن الموجود على البطاقة اللاسلكية مع اللسان الموجود في فتحة البطاقة اللاسلكية.
  - 2 قم بإزاحة البطاقة اللاسلكية براوية إلى فتحة البطاقة اللاسلكية.
  - 3 اضغط على الطرف الآخر من البطاقة اللاسلكية لأسفل وأعد تركيب المسار المثبت للبطاقة اللاسلكية في حامل لوحة النظام.
  - 4 قم بتوصيل كابلات الهوائي بالبطاقة اللاسلكية.
- يوضح الجدول التالي نظام ألوان كابلات الهوائي للبطاقة اللاسلكية التي يدعمها الكمبيوتر الذي بحوزتك.

لون كبل الهوائي	الموصلات الموجودة في البطاقة اللاسلكية
أبيض	الكبل الرئيسي (مثلث أبيض)
أسود	الكبل الإضافي (مثلث أسود)

## المتطلبات التالية

اتبع التعليمات من الخطوة 2 إلى الخطوة 6 في "إعادة وضع الغطاء الخلفي".

# إزالة لوحة مصباح حالة التيار

تحذير: قبل العمل داخل الكمبيوتر، اقرأ معلومات الأمان التي تم إرفاقها مع الكمبيوتر، واتبع الخطوات الواردة في [قيل العمل داخل الكمبيوتر](#). بعد العمل داخل الكمبيوتر، اتبع التعليمات الواردة في [بعد العمل داخل الكمبيوتر](#). للتعرف على المعلومات الإضافية الخاصة بأفضل ممارسات الأمان، راجع الصفحة الرئيسية الخاصة بالتوافق التنظي من خلال [.dell.com/regulatory\\_compliance](https://www.dell.com/regulatory_compliance).



## المتطلبات الأساسية

اتبع التعليمات من الخطوة 1 إلى الخطوة 7 في "إزالة الغطاء الخلفي".

## الإجراء

- 1 ارفع مزلاج الموصل وافصل كبل مصباح حائل التيار عن لوحة مصباح حالة التيار.
- 2 انزع الشريط البني يثبت لوحة مصباح حالة التيار على إطار الشاشة.
- 3 قم بإزالة المسامير التي تثبت لوحة مصباح حالة التيار في إطار الشاشة.



# إعادة وضع لوحة مصباح حالة التيار

تحذير: قبل العمل داخل الكمبيوتر، اقرأ معلومات الأمان التي تم إرفاقها مع الكمبيوتر، واتبع الخطوات الواردة في [قيل العمل داخل الكمبيوتر](#). بعد العمل داخل الكمبيوتر، اتبع التعليمات الواردة في [بعد العمل داخل الكمبيوتر](#). للتعرف على المعلومات الإضافية الخاصة بأفضل ممارسات الأمان، راجع الصفحة الرئيسية الخاصة بالتوافق التنظهي من خلال [dell.com/regulatory\\_compliance](http://dell.com/regulatory_compliance).



## الإجراء

- 1 قم بإزاحة لوحة مصباح حالة التيار إلى دعامة المحاذاة الموجودة على إطار الشاشة.
- 2 قم بمحاذاة فتحات المسامير الموجودة في لوحة مصباح حالة التيار مع فتحات المسامير الموجودة في إطار الشاشة.
- 3 استبدل البراغي التي تثبت لوحة مصباح حالة التيار بإطار الشاشة وتأمينها باستخدام الشريط.
- 4 قم بإزاحة كبل مصباح حالة التيار إلى موصل لوحة مصباح حالة التيار واضغط لأسفل على مزلاج الموصل لتثبيت الكبل.

## المتطلبات التالية

اتبع التعليمات من الخطوة 3 إلى الخطوة 6 في "إعادة وضع الغطاء الخلفي".

# إزالة مكبر الصوت

تحذير: قبل العمل داخل الكمبيوتر، اقرأ معلومات الأمان التي تم إرفاقها مع الكمبيوتر، واتبع الخطوات الواردة في [قبل العمل داخل الكمبيوتر](#). بعد العمل داخل الكمبيوتر، اتبع التعليمات الواردة في [بعد العمل داخل الكمبيوتر](#). للتعرف على المعلومات الإضافية الخاصة بأفضل ممارسات الأمان، راجع الصفحة الرئيسية الخاصة بالتوافق التشغيلي من خلال [dell.com/regulatory\\_compliance](http://dell.com/regulatory_compliance).

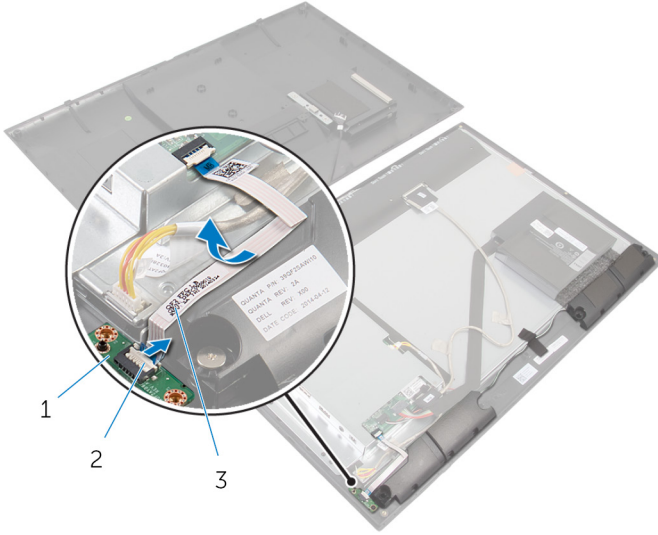


## المتطلبات الأساسية

اتبع التعليمات من الخطوة 1 إلى الخطوة 7 في "إزالة الغطاء الخلفي".

## الإجراء

1 ارفع مزلاج الموصل وافصل كبل مصباح حائل التيار عن لوحة مصباح حالة التيار.



2 مزلاج الموصل

1 لوحة مصباح حالة التيار

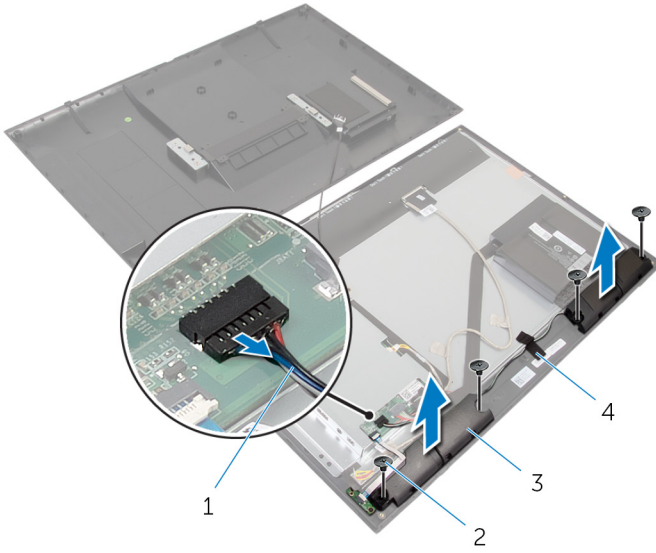
3 كبل مصباح حالة التيار

2 افصل كبل مكبر الصوت من لوحة النظام.

3 ارفع الشريط الذي يثبت كبل الساعة على إطار الشاشة.

4 قم بإزالة المسامير المثبتة لمكبرات الصوت في إطار الشاشة.

5 ارفع مكبرات الصوت بطول الكبل إلى خارج إطار الشاشة.



2 المسامير اللولبية (4)

4 شريط

1 كبل مكبر الصوت

3 مكبرات الصوت (2)

# إعادة وضع مكبرات الصوت

تحذير: قبل العمل داخل الكمبيوتر، اقرأ معلومات الأمان التي تم إرفاقها مع الكمبيوتر، واتبع الخطوات الواردة في [قيل العمل داخل الكمبيوتر](#). بعد العمل داخل الكمبيوتر، اتبع التعليمات الواردة في [بعد العمل داخل الكمبيوتر](#). للتعرف على المعلومات الإضافية الخاصة بأفضل ممارسات الأمان، راجع الصفحة الرئيسية الخاصة بالتوافق التنظهي من خلال [dell.com/regulatory\\_compliance](http://dell.com/regulatory_compliance).



## الإجراء

- 1 قم بمحاذاة فتحات المسامير الموجودة في مكبرات الصوت مع فتحات المسامير الموجودة في إطار الشاشة.
- 2 أعد وضع المسامير المثبتة لمكبرات الصوت في إطار الشاشة.
- 3 وجه كبل الساعة على إطار الشاشة والصق الشريط لثيبيته.
- 4 صل كبل مكبر الصوت بلوحة النظام.
- 5 قم بإزاحة كبل مصباح حالة التيار إلى موصل لوحة مصباح حالة التيار واضغط لأسفل على مزلاج الموصل لثيبيته الكبل.

## المتطلبات التالية

اتبع التعليمات من الخطوة 3 إلى الخطوة 6 في "إعادة وضع الغطاء الخلفي".

## إزالة لوحة النظام

تحذير: قبل العمل داخل الكمبيوتر، اقرأ معلومات الأمان التي تم إرفاقها مع الكمبيوتر، واتبع الخطوات الواردة في [قيل العمل داخل الكمبيوتر](#). بعد العمل داخل الكمبيوتر، اتبع التعليمات الواردة في [بعد العمل داخل الكمبيوتر](#). للتعرف على المعلومات الإضافية الخاصة بأفضل ممارسات الأمان، راجع الصفحة الرئيسية الخاصة بالتوافق التنظفي من خلال [dell.com/regulatory\\_compliance](http://dell.com/regulatory_compliance).



ملاحظة: يتم تخزين رمز الخدمة الخاص بالكمبيوتر في لوحة النظام. يجب إدخال رمز الخدمة في برنامج إعداد BIOS بعد إعادة وضع لوحة النظام.



ملاحظة: يؤدي إعادة وضع لوحة النظام إلى إزالة أية تغييرات قمت بإجرائها على BIOS باستخدام برنامج إعداد BIOS. يجب إجراء التغييرات المطلوبة مجددًا بعد إعادة وضع لوحة النظام.



ملاحظة: قبل فصل الكبلات عن لوحة النظام، لاحظ موقع الموصلات بحيث يمكنك إعادة توصيلها بطريقة صحيحة بعد إعادة وضع لوحة النظام.



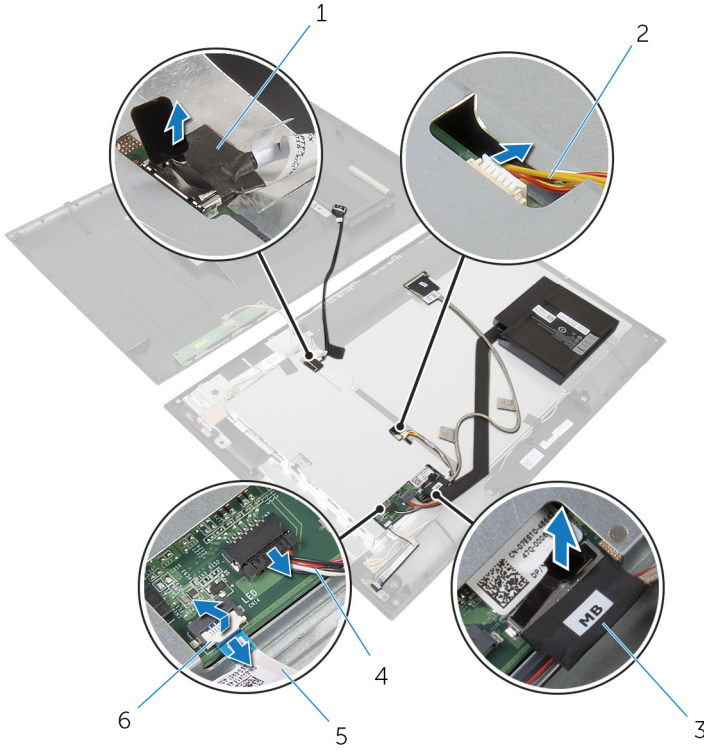
## المتطلبات الأساسية

- 1 اتبع التعليمات من الخطوة 1 إلى الخطوة 7 في "إزالة الغطاء الخلفي".
- 2 قم بإزالة [الطاقة اللاسلكية](#).

## الإجراء

- 1 افصل كبل الساعة وكيبل الإضاءة الخلفية للشاشة.  
لمزيد من المعلومات، انظر "مكونات لوحة النظام".
- 2 ارفع مزلاج الموصل، وافصل كبل مصباح حالة التيار عن لوحة النظام.  
لمزيد من المعلومات، انظر "مكونات لوحة النظام".

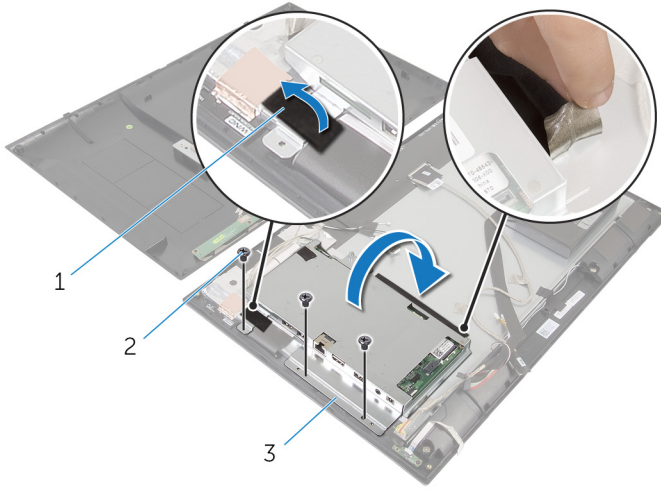
**3** افضل كبل محرك الأقراص الثابتة وكبل الشاشة وكبل الشاشة عن لوحة النظام باستخدام لسان السحب. لمزيد من المعلومات، انظر "مكونات لوحة النظام".



- |                            |   |                          |   |
|----------------------------|---|--------------------------|---|
| كبل الإضاءة الخلفية للشاشة | 2 | كبل محرك الأقراص الثابتة | 1 |
| كبل مكبر الصوت             | 4 | كبل الشاشة               | 3 |
| مزلاج الموصل               | 6 | كبل مصباح حالة التيار    | 5 |

**4** قم بإزالة المسامير التي تثبت حامل لوحة النظام بإطار الشاشة.  
**5** قم بإزالة الشريط الذي يثبت حامل لوحة النظام بلوحة الشاشة.

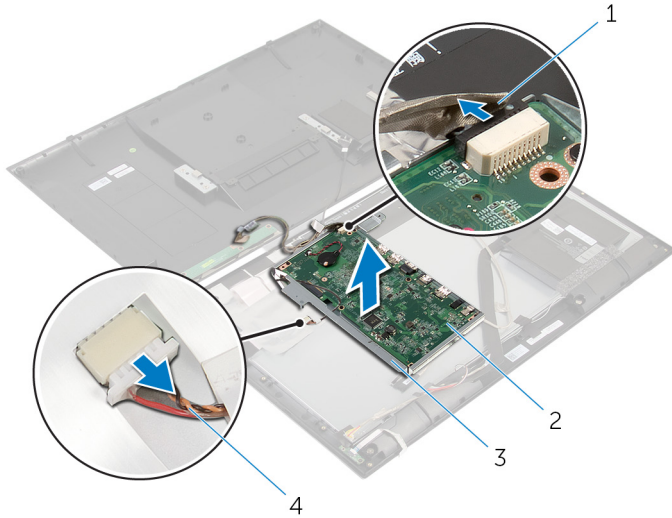
6 ارفع حامل لوحة النظام برفق واقبله رأساً على عقب.



- |   |                       |
|---|-----------------------|
| 1 | شريط (2)              |
| 3 | حامل لوحة النظام      |
| 2 | المسامير اللولبية (3) |

7 لاحظ توجيه كبل لوحة الشاشة وافصل كبل لوحة الشاشة من على لوحة الشاشة.

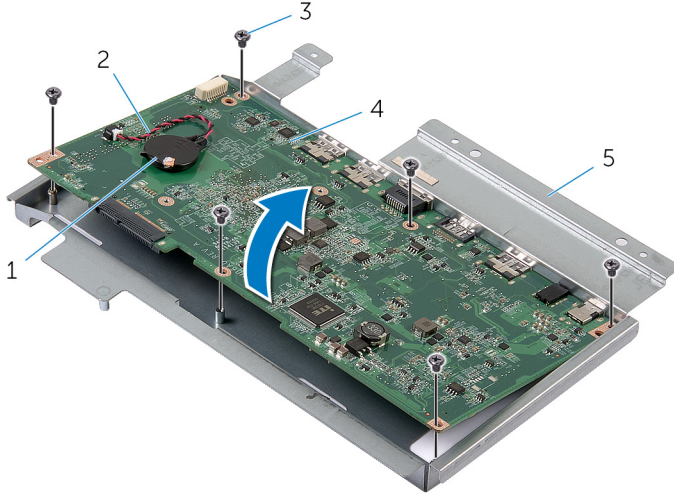
8 ارفع الشريط وافصل كبل الكاميرا ولوحة أزرار التحكم عن لوحة النظام.



- |   |                                 |
|---|---------------------------------|
| 1 | كبل لوحة أزرار التحكم والكاميرا |
| 3 | حامل لوحة النظام                |
| 2 | لوحة النظام                     |
| 4 | كبل لوحة الشاشة                 |

9 تم بإزالة المسامير التي تثبت لوحة النظام بحامل لوحة النظام.

10 ارفع لوحة النظام بزاوية وحرر المنافذ الموجودة على لوحة النظام من الفتحات الموجودة على حامل لوحة النظام.



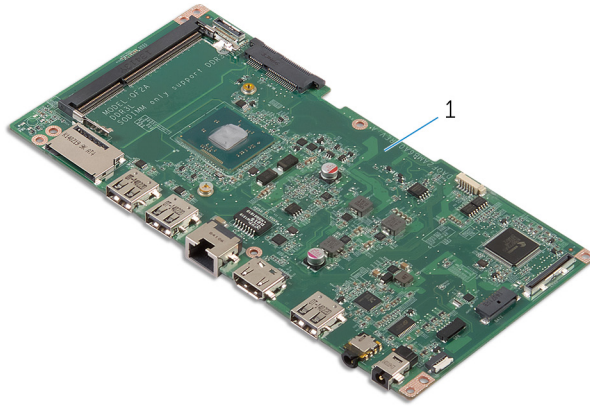
2 كبل البطارية الخلفية الصغيرة  
4 لوحة النظام

1 البطارية الخلفية الصغيرة  
3 المسامير (6)  
5 حامل لوحة النظام

11 اقلب لوحة النظام، وقم بوضعها على سطح مستو وتظيف.

12 تم بإزالة وحدة الذاكرة.

13 تم بإزالة المشتت الحراري.



1 لوحة النظام

# إعادة تركيب لوحة النظام

تحذير: قبل العمل داخل الكمبيوتر، اقرأ معلومات الأمان التي تم إرفاقها مع الكمبيوتر، واتبع الخطوات الواردة في [قيل العمل داخل الكمبيوتر](#). بعد العمل داخل الكمبيوتر، اتبع التعليمات الواردة في [بعد العمل داخل الكمبيوتر](#). للتعرف على المعلومات الإضافية الخاصة بأفضل ممارسات الأمان، راجع الصفحة الرئيسية الخاصة بالتوافق انتظهي من خلال [dell.com/regulatory\\_compliance](http://dell.com/regulatory_compliance).

**ملاحظة:** يتم تخزين رمز الخدمة الخاص بالكمبيوتر في لوحة النظام. يجب إدخال رمز الخدمة في برنامج إعداد BIOS بعد إعادة وضع لوحة النظام.

**ملاحظة:** يؤدي إعادة وضع لوحة النظام إلى إزالة أية تغييرات قمت بإجرائها على BIOS باستخدام برنامج إعداد BIOS. يجب إجراء التغييرات المطلوبة مجدداً بعد إعادة وضع لوحة النظام.

## الإجراء

- 1 أعد وضع [المثبت الحراري](#).
- 2 أعد وضع [وحدة \(وحدات\) الذاكرة](#).
- 3 اقلب لوحة النظام.
- 4 قم بإزاحة المنافذ الموجودة على لوحة النظام إلى منافذ الفتحات الموجودة على حامل لوحة النظام.
- 5 قم بمحاذاة فتحات المسامير الموجودة على لوحة النظام مع فتحات المسامير الموجودة بحامل لوحة النظام.
- 6 أعد تركيب المسامير التي تثبت لوحة النظام بحامل لوحة النظام.
- 7 قم بتوصيل كبل الكاميرا ولوحة أزرار التحكم بلوحة النظام.
- 8 وجه كبل لوحة الشاشة من خلال دليل التوجيه الموجود على حامل لوحة النظام وقم بتوصيل كبل لوحة الشاشة على لوحة الشاشة.
- 9 اقلب حامل لوحة النظام بعناية.
- 10 قم بمحاذاة فتحات المسامير الموجودة على حامل لوحة النظام مع فتحات المسامير الموجودة على إطار الشاشة.
- 11 أعد تركيب المسامير التي تثبت حامل لوحة النظام بإطار الشاشة.
- 12 قم بلصق الشريط الذي يثبت حامل لوحة النظام بلوحة الشاشة.
- 13 قم بتوصيل كبل منفذ محامئ التيار وكبل الشاشة بلوحة النظام.
- لزيد من المعلومات، انظر "[مكونات لوحة النظام](#)".
- 14 صل كبل مصباح الحالة بلوحة النظام.
- لزيد من المعلومات، انظر "[مكونات لوحة النظام](#)".
- 15 قم بتوصيل كبل الساعة وكبل الإضاءة الخلفية للشاشة بلوحة النظام.
- لزيد من المعلومات، انظر "[مكونات لوحة النظام](#)".

## المتطلبات التالية

- 1 أعد وضع [بطاقة الإلصقية](#).

2 اتبع التعليمات من الخطوة 3 إلى الخطوة 6 في "إعادة وضع العطاء الخلفي".

## BIOS إدخال رمز الخدمة في

1 ابدأ تشغيل الكمبيوتر.

2 الدخول إلى إعداد النظام:

– أثناء اختبار التشغيل الذاتي (POST)، وعند ظهور شعار DELL، انتظر لحين ظهور الموجه F2، ثم اضغط على F2 في لوحة المفاتيح على الفور.

– اضغط على زر التيار وخفض الصوت في وقت واحد للدخول إلى إعداد النظام.

– اضغط على زر التيار ورفع الصوت لتشغيل قائمة بممهيد مرة واحدة ثم حدد الدخول إلى الإعداد.

3 انتقل إلى تبويب الرئيسية وأدخل رمز الخدمة في حقل إدخال رمز الخدمة.

## قم بإزالة البطارية الخلوية المصغرة

تحذير: قبل العمل داخل الكمبيوتر، اقرأ معلومات الأمان التي تم إرفاقها مع الكمبيوتر، واتبع الخطوات الواردة في [قيل العمل داخل الكمبيوتر](#). بعد العمل داخل الكمبيوتر، اتبع التعليمات الواردة في [بعد العمل داخل الكمبيوتر](#). للتعرف على المعلومات الإضافية الخاصة بأفضل ممارسات الأمان، راجع الصفحة الرئيسية الخاصة بالتوافق انتظمي من خلال [dell.com/regulatory\\_compliance](http://dell.com/regulatory_compliance).

تنبيه: يؤدي إزالة البطارية الخلوية المصغرة إلى إعادة تعيين إعدادات BIOS بشكل افتراضي. يوصى بملاحظة إعدادات BIOS قبل إزالة البطارية الخلوية المصغرة.



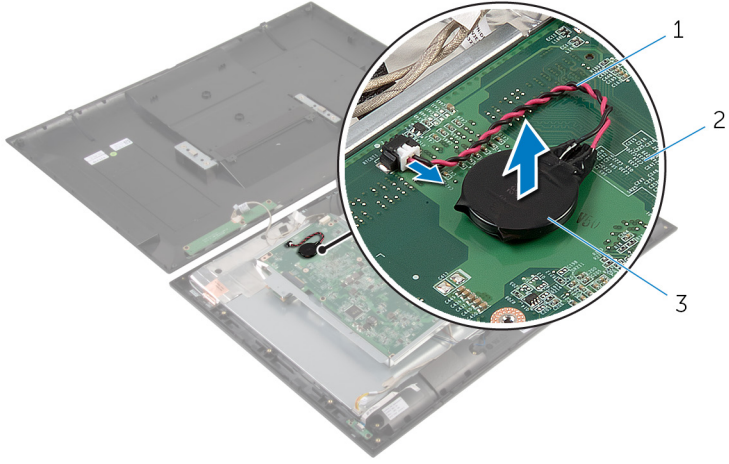
### المتطلبات الأساسية

- 1 اتبع التعليمات من الخطوة 1 إلى الخطوة 7 في "إزالة الغطاء الخلفي".
- 2 قم بإزالة الطاقة اللاسلكية.
- 3 اتبع التعليمات من الخطوة 1 إلى الخطوة 6 في "إزالة لوحة النظام".

### الإجراء

- 1 افصل كبل البطارية الخلوية المصغرة من لوحة النظام.

## 2 افصل البطارية الخلوية المصغرة عن لوحة النظام.



2 لوحة النظام

1 كبل البطارية الخلوية المصغرة

3 البطارية الخلوية المصغرة

# إعادة تركيب البطارية الخلووية المصغرة

تحذير: قبل العمل داخل الكمبيوتر، اقرأ معلومات الأمان التي تم إرفاقها مع الكمبيوتر، واتبع الخطوات الواردة في [قيل العمل داخل الكمبيوتر](#). بعد العمل داخل الكمبيوتر، اتبع التعليمات الواردة في [بعد العمل داخل الكمبيوتر](#). للتعرف على المعلومات الإضافية الخاصة بأفضل ممارسات الأمان، راجع الصفحة الرئيسية الخاصة بالتوافق التنظي من خلال [dell.com/regulatory\\_compliance](https://www.dell.com/regulatory_compliance).



## الإجراء

- 1 ضع البطارية الخلووية المصغرة بلوحة النظام.
- 2 قم بتوصيل كابل البطارية الخلووية المصغرة بلوحة النظام.

## المتطلبات التالية

- 1 اتبع التعليمات من الخطوة 9 إلى الخطوة 15 في "إعادة وضع لوحة النظام".
- 2 أعد وضع [الطاقة اللاسلكية](#).
- 3 اتبع التعليمات من الخطوة 3 إلى الخطوة 6 في "إعادة وضع الغطاء الخلفي".

# إزالة وحدة الذاكرة

تحذير: قبل العمل داخل الكمبيوتر، اقرأ معلومات الأمان التي تم إرفاقها مع الكمبيوتر، واتبع الخطوات الواردة في **قبل العمل داخل الكمبيوتر**. بعد العمل داخل الكمبيوتر، اتبع التعليمات الواردة في **بعد العمل داخل الكمبيوتر**. للتعرف على المعلومات الإضافية الخاصة بأفضل ممارسات الأمان، راجع الصفحة الرئيسية الخاصة بالتوافق التنظي من خلال [dell.com/regulatory\\_compliance](http://dell.com/regulatory_compliance).

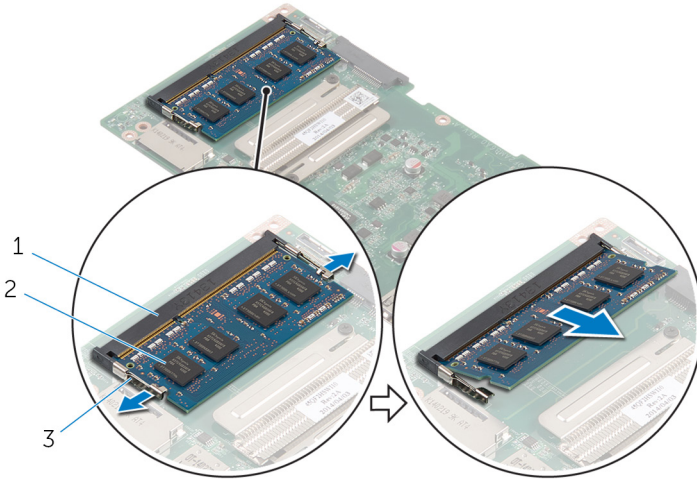


## المتطلبات الأساسية

- 1 اتبع التعليمات من الخطوة 1 إلى الخطوة 7 في "إزالة الغطاء الخلفي".
- 2 قم بإزالة [الطاقة اللاسلكية](#).
- 3 اتبع التعليمات من الخطوة 1 إلى الخطوة 11 في "إزالة لوحة النظام".

## الإجراء

- 1 استخدم أطراف أصابعك لفصل مشابك التثبيت الموجودة على طرفي فتحة وحدة الذاكرة حتى تبرز وحدة الذاكرة للخارج.
- 2 قم بإزالة وحدة الذاكرة من فتحة وحدة الذاكرة الموجودة على لوحة النظام.



وحدة الذاكرة 2

1 فتحة وحدة الذاكرة  
3 مشابك التثبيت (2)

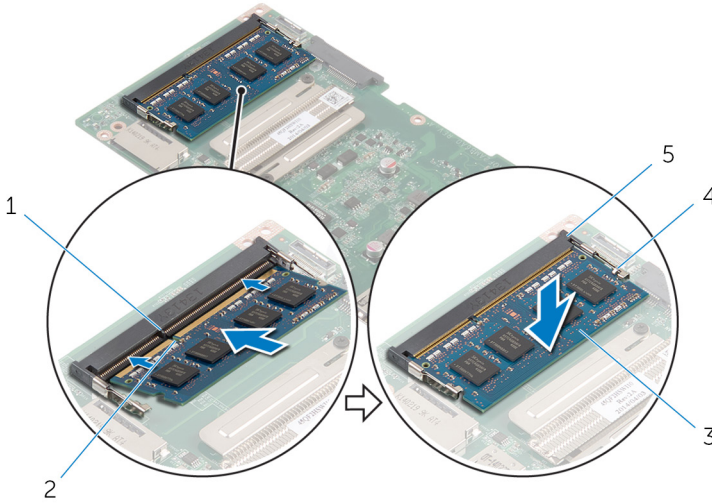
# إعادة وضع وحدة الذاكرة

تحذير: قبل العمل داخل الكمبيوتر، اقرأ معلومات الأمان التي تم إرفاقها مع الكمبيوتر، واتبع الخطوات الواردة في **قبل العمل داخل الكمبيوتر**. بعد العمل داخل الكمبيوتر، اتبع التعليمات الواردة في **بعد العمل داخل الكمبيوتر**. للتعرف على المعلومات الإضافية الخاصة بأفضل ممارسات الأمان، راجع الصفحة الرئيسية الخاصة بالتوافق التنظي من خلال [dell.com/regulatory\\_compliance](http://dell.com/regulatory_compliance).



## الإجراء

- 1 قم بحلحلة الفتحة الموجودة في وحدة الذاكرة مع اللسان الموجود في فتحة وحدة الذاكرة.
  - 2 أدخل وحدة الذاكرة داخل فتحة وحدة الذاكرة، واضغط على وحدة الذاكرة لأسفل حتى تستقر في مكانها.
- ملاحظة: إذا لم تسمع صوت استقرار وحدة الذاكرة في موضعها، فقم بإزالتها وإعادة تركيبها.



- |   |                   |
|---|-------------------|
| 1 | لسان              |
| 2 | السن              |
| 3 | وحدة الذاكرة      |
| 4 | مشارك التثبيت (2) |
| 5 | فتحة وحدة الذاكرة |

## المتطلبات التالية

- 1 اتبع التعليمات من الخطوة 3 إلى الخطوة 15 في "إعادة وضع لوحة النظام".

2 أعد وضع الطاقة اللاسلكية.

3 اتبع التعليمات من الخطوة 3 إلى الخطوة 6 في "إعادة وضع الغطاء الخلفي".

## إزالة وحدة امتصاص الحرارة

تحذير: قبل العمل داخل الكمبيوتر، اقرأ معلومات الأمان التي تم إرفاقها مع الكمبيوتر، واتبع الخطوات الواردة في [قيل العمل داخل الكمبيوتر](#). بعد العمل داخل الكمبيوتر، اتبع التعليمات الواردة في [بعد العمل داخل الكمبيوتر](#). للتعرف على المعلومات الإضافية الخاصة بأفضل ممارسات الأمان، راجع الصفحة الرئيسية الخاصة بالتوافق انتظمي من خلال [.dell.com/regulatory\\_compliance](https://www.dell.com/regulatory_compliance).

تحذير: قد يصبح المشتت الحراري ساخناً أثناء التشغيل العادي. اترك المشتت الحراري لوقت كافٍ لكي يبرد قبل محاولة لمسه.

تنبيه: لضمان الحد الأقصى من التبريد للمعالج، لا تلمس مناطق توصيل الحرارة في المشتت الحراري. يمكن أن تقلل الزيوت على بشرتك من إمكانية توصيل الحرارة للشحم الحراري.

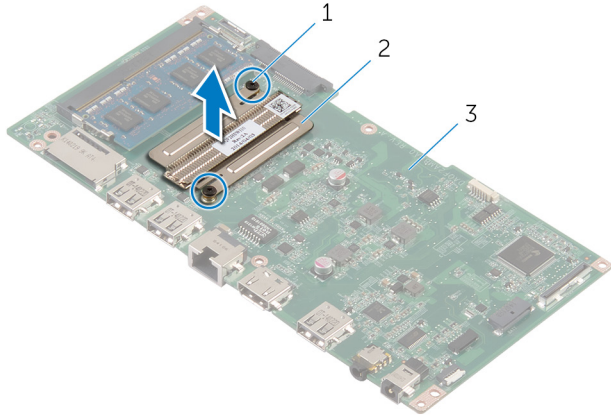
### المتطلبات الأساسية

- 1 اتبع التعليمات من الخطوة 1 إلى الخطوة 7 في "إزالة الغطاء الخلفي".
- 2 قم بإزالة الطاقة اللاسلكية.
- 3 اتبع التعليمات من الخطوة 1 إلى الخطوة 11 في "إزالة لوحة النظام".

### الإجراء

- 1 فك المسامير المثبتة للمشتت الحراري في لوحة النظام.

2 ارفع المشتت الحراري إلى خارج لوحة النظام.



2 وحدة امتصاص الحرارة

1 مسامير التثبيت (2)

3 لوحة النظام

# إعادة وضع المشتت الحراري

تحذير: قبل العمل داخل الكمبيوتر، اقرأ معلومات الأمان التي تم إرفاقها مع الكمبيوتر، واتبع الخطوات الواردة في [قيل، العمل داخل الكمبيوتر](#). بعد العمل داخل الكمبيوتر، اتبع التعليمات الواردة في [يهد العمل داخل الكمبيوتر](#). للتعرف على المعلومات الإضافية الخاصة بأفضل ممارسات الأمان، راجع الصفحة الرئيسية الخاصة بالتوافق انتظهي من خلال [dell.com/regulatory\\_compliance](http://dell.com/regulatory_compliance).



تنبيه: قد تتسبب محاذاة المشتت الحراري بطريقة غير صحيحة في إتلاف لوحة النظام والمعالج.



ملاحظة: يمكن إعادة استخدام الشحم الحراري الأصلي إذا تمت إعادة تثبيت لوحة النظام والمشتت الحراري الأصليين معًا. أما إذا تم استبدال لوحة النظام أو المشتت الحراري، فاستخدم البطانة الحرارية التي يتم توفيرها في عبوة المنتج للتأكد من توصيل الحرارة.



## الإجراء

- 1 تم محاذاة فتحات المسامير الموجودة على المشتت الحراري مع فتحات المسامير الموجودة على لوحة النظام.
- 2 تم بإحكام ربط مسامير التثبيت المثبتة للمشتت الحراري بلوحة النظام.

## المتطلبات التالية

- 1 اتبع التعليمات من الخطوة 3 إلى الخطوة 15 في "إعادة وضع لوحة النظام".
- 2 أعد وضع الطاقة اللاسلكية.
- 3 اتبع التعليمات من الخطوة 3 إلى الخطوة 6 في "إعادة وضع الغطاء الخلفي".

## إزالة الهوائي



تحذير: قبل العمل داخل الكمبيوتر، اقرأ معلومات الأمان التي تم إرفاقها مع الكمبيوتر، واتبع الخطوات الواردة في [قبل العمل داخل الكمبيوتر](#). بعد العمل داخل الكمبيوتر، اتبع التعليمات الواردة في [بعد العمل داخل الكمبيوتر](#). للتعرف على المعلومات الإضافية الخاصة بأفضل ممارسات الأمان، راجع الصفحة الرئيسية الخاصة بالتوافق التنظي من خلال [dell.com/regulatory\\_compliance](https://dell.com/regulatory_compliance).

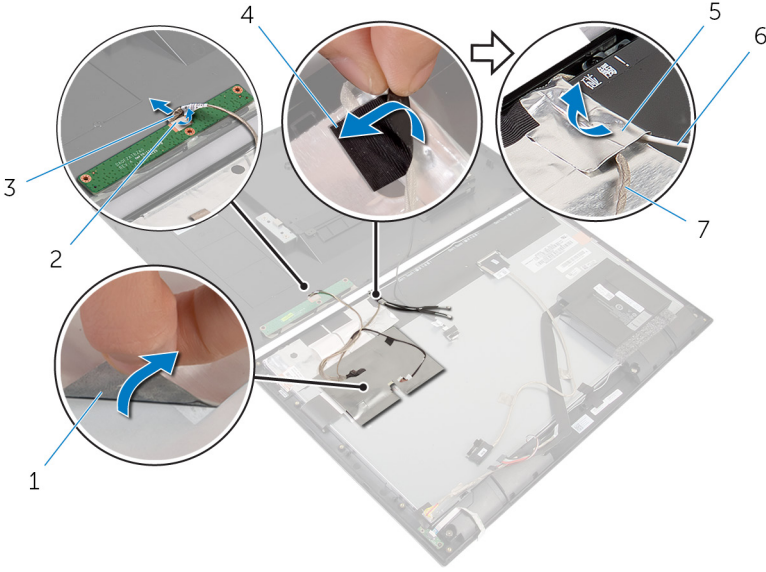
### المتطلبات الأساسية

- 1 اتبع التعليمات من الخطوة 1 إلى الخطوة 8 في "إزالة الغطاء الخلفي".
- 2 قم بإزالة [البطاقة اللاسلكية](#).
- 3 اتبع التعليمات من الخطوة 1 إلى الخطوة 8 في "إزالة لوحة النظام".

### الإجراء

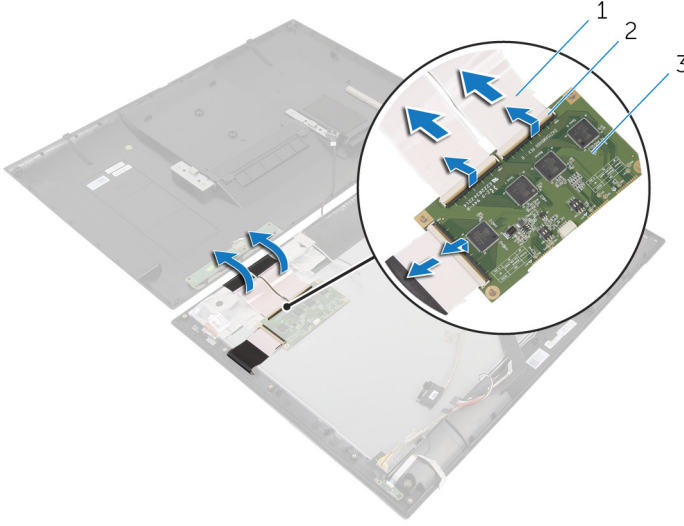
- 1 انزع الشريط الذي يثبت كبل لوحة أزرار التحكم في لوحة أزرار التحكم.
- 2 افصل كبل لوحة أزرار التحكم عن لوحة أزرار التحكم.

3 اذرع الشريط وافرغ رقاقة الألومنيوم التي تثبت كبل الهوائي والكاميرا وكبل لوحة أزرار التحكم بلوحة الشاشة.



- |              |   |                       |   |
|--------------|---|-----------------------|---|
| شريط         | 2 | شريط رقاقة ألومنيوم   | 1 |
| شريط         | 4 | كبل لوحة أزرار التحكم | 3 |
| كابل الهوائي | 6 | رقاقة ألومنيوم        | 5 |
|              |   | كبل الكاميرا          | 7 |

4 ارفع مزاليج الموصل وافصل الكبلات المرنية من لوحة الشاشة.



2 مزاليج الموصل (3)

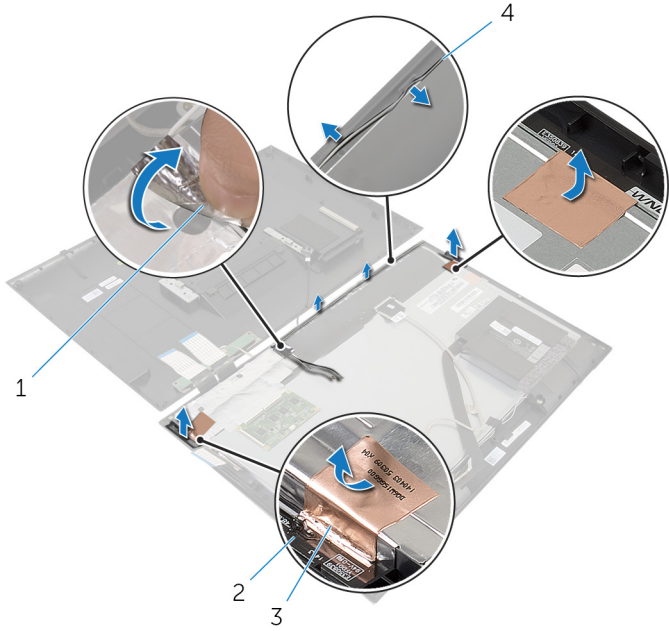
1 الكبلات المرنية (3)

3 لوحة الشاشة

5 لاحظ توجيه كبلات الهوائي، وقم بإزالة كبلات الهوائي من أداة التوجيه الموجودة في إطار الشاشة.

6 قم بإزالة أشرطة رقائق الألومنيوم التي تثبت وحدات الهوائي بإطار الشاشة.

7 ارفع وحدات الهوائي خارج إطار الشاشة.



2 وحدات الهوائي (2)  
4 كبلات الهوائي

1 رقاقة ألومنيوم  
3 أشرطة رقاقة ألومنيوم (2)

## إعادة وضع الهوائي

تحذير: قبل العمل داخل الكمبيوتر، اقرأ معلومات الأمان التي تم إرفاقها مع الكمبيوتر، واتبع الخطوات الواردة في [قبل العمل داخل الكمبيوتر](#). بعد العمل داخل الكمبيوتر، اتبع التعليمات الواردة في [بعد العمل داخل الكمبيوتر](#). للتعرف على المعلومات الإضافية الخاصة بأفضل ممارسات الأمان، راجع الصفحة الرئيسية الخاصة بالتوافق انتظهي من خلال [dell.com/regulatory\\_compliance](https://dell.com/regulatory_compliance).



### الإجراء

- 1 قم بلمس وحدات الهوائي بإطار الشاشة وتثبيت وحدات الهوائي بأشرطة رقاغة الألومنيوم.
- 2 قم بتوجيه كبلات الهوائي عبر أدلة التوجيه الموجودة في إطار الشاشة.
- 3 وصل الكبلات المرفقة بلوحة الشاشة.
- 4 قم بلمس الشريط وشريط رقاغة الألومنيوم بكبلات الهوائي والكاميرا وكبل لوحة أزرار التحكم.
- 5 قم بتوصيل كبل لوحة أزرار التحكم بلوحة أزرار التحكم، وتثبيتها باستخدام الشريط.

### المتطلبات التالية

- 1 اتبع التعليمات من الخطوة 7 إلى الخطوة 15 في "إعادة وضع لوحة النظام".
- 2 أعد وضع [بطاقة الذاكرة](#).
- 3 اتبع التعليمات من الخطوة 2 إلى الخطوة 6 في "إعادة وضع الغطاء الخلفي".

## إزالة الكاميرا



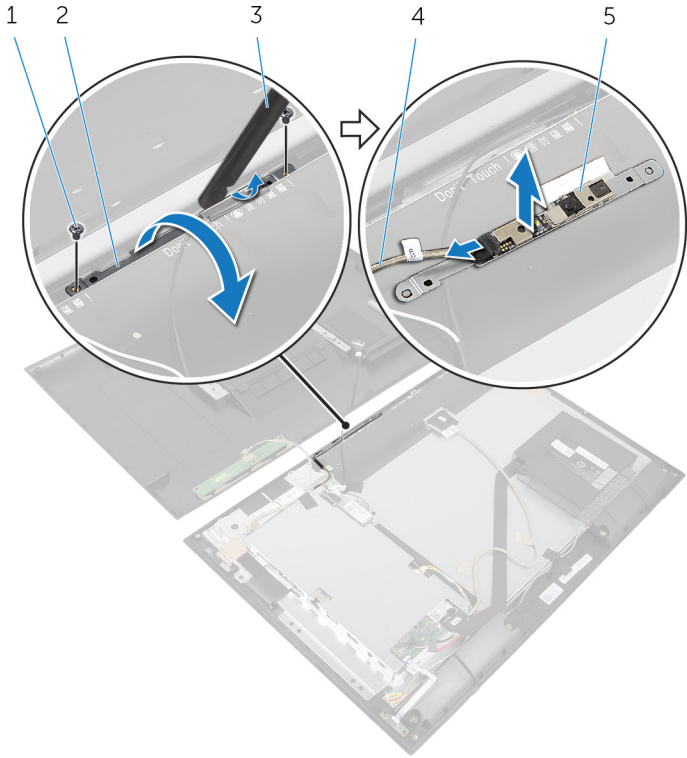
تحذير: قبل العمل داخل الكمبيوتر، اقرأ معلومات الأمان التي تم إرفاقها مع الكمبيوتر، واتبع الخطوات الواردة في [قيل العمل داخل الكمبيوتر](#). بعد العمل داخل الكمبيوتر، اتبع التعليمات الواردة في [بعد العمل داخل الكمبيوتر](#). للتعرف على المعلومات الإضافية الخاصة بأفضل ممارسات الأمان، راجع الصفحة الرئيسية الخاصة بالتوافق انتظهي من خلال [dell.com/regulatory\\_compliance](https://dell.com/regulatory_compliance).

### المتطلبات الأساسية

اتبع التعليمات من الخطوة 1 إلى الخطوة 8 في "إزالة الغطاء الخلفي".

### الإجراء

- 1 تم إزالة المسامير المثبتة لوحدة الكاميرا في إطار الشاشة.
- 2 ارفع وحدة الكاميرا بعناية واقفلها رأساً على عقب.



2 وحدة الكاميرا  
4 كيل الكاميرا

1 المسامير (2)  
3 غطاء بلاستيكي  
5 الكاميرا

## إعادة وضع الكاميرا

تحذير: قبل العمل داخل الكمبيوتر، اقرأ معلومات الأمان التي تم إرفاقها مع الكمبيوتر، واتبع الخطوات الواردة في [قيل العمل داخل الكمبيوتر](#). بعد العمل داخل الكمبيوتر، اتبع التعليمات الواردة في [بعد العمل داخل الكمبيوتر](#). للتعرف على المعلومات الإضافية الخاصة بأفضل ممارسات الأمان، راجع الصفحة الرئيسية الخاصة بالتوافق انتظهي من خلال [dell.com/regulatory\\_compliance](http://dell.com/regulatory_compliance).



### الإجراء

- 1 صل كبل الكاميرا بوحدة الكاميرا.
- 2 اقلب وحدة الكاميرا رأساً على عقب.
- 3 تم بمحاذاة فتحات المسامير الموجودة في وحدة الكاميرا مع فتحات المسامير الموجودة في إطار الشاشة.
- 4 أعد تركيب المسامير المثبتة لوحدة الكاميرا في إطار الشاشة.

### المتطلبات التالية

اتبع التعليمات من الخطوة 2 إلى الخطوة 6 في "إعادة وضع الغطاء الخلفي".

## إزالة مجموعة الشاشة

تحذير: قبل العمل داخل الكمبيوتر، اقرأ معلومات الأمان التي تم إرفاقها مع الكمبيوتر، واتبع الخطوات الواردة في [قيل العمل داخل الكمبيوتر](#). بعد العمل داخل الكمبيوتر، اتبع التعليمات الواردة في [بعد العمل داخل الكمبيوتر](#). للتعرف على المعلومات الإضافية الخاصة بأفضل ممارسات الأمان، راجع الصفحة الرئيسية الخاصة بالتوافق التنظي من خلال [dell.com/regulatory\\_compliance](http://dell.com/regulatory_compliance).



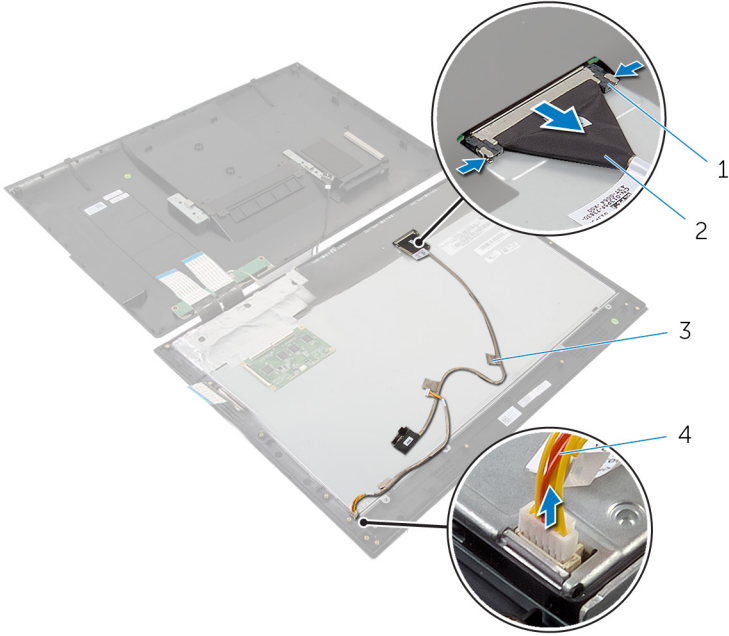
### المتطلبات الأساسية

- 1 اتبع التعليمات من الخطوة 1 إلى الخطوة 8 في "إزالة الغطاء الخلفي".
- 2 قم بإزالة البطارية.
- 3 قم بإزالة مكبرات الصوت.
- 4 قم بإزالة لوحة مصباح حالة التيار.
- 5 قم بإزالة الطاقة اللاسلكية.
- 6 اتبع التعليمات من الخطوة 1 إلى الخطوة 8 في "إزالة لوحة النظام".
- 7 قم بإزالة العواقي.

### الإجراء

- 1 حرر مزاليج الموصل وافصل كبل الشاشة من لوحة الشاشة.
- 2 افصل كبل الإضاءة الخلفية للشاشة من لوحة الشاشة.

3 ارفع الأشرطة وارفج كبل الإضاءة الخلفية للشاشة وأخرج كبل الشاشة من لوحة الشاشة.

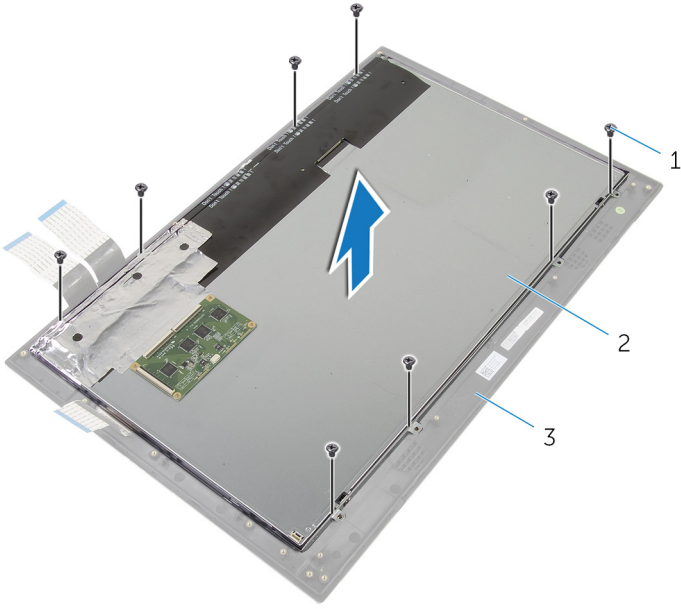


2 كبل الشاشة  
4 كبل الإضاءة الخلفية للشاشة

1 مزاليج الموصل (2)  
3 شريط

4 تم بئازالة المسامير المثبتة للوحة الشاشة في إطار الشاشة.

5 ارفع لوحة الشاشة عن إطار الشاشة.



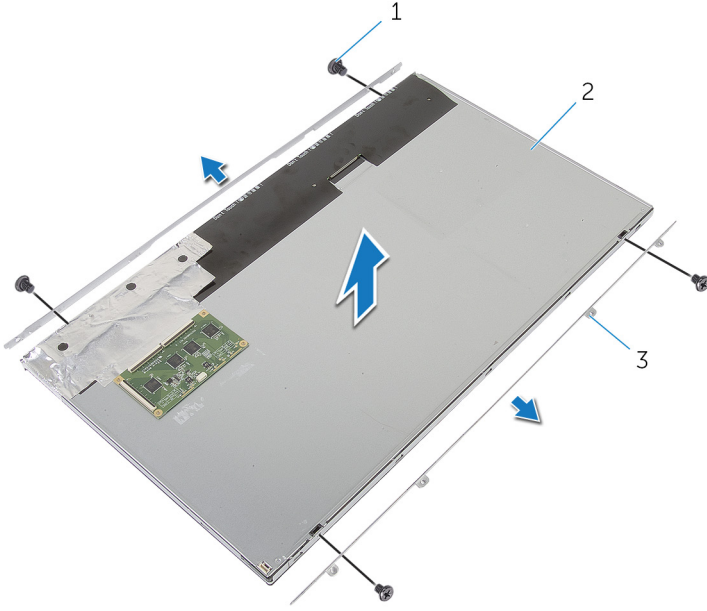
2 لوحة الشاشة

1 المسامير اللولبية (8)

3 إطار الشاشة

6 ارفع لوحة الشاشة من إطار الشاشة وضعها على سطح مستوي وتظيف.

7 تم بإزالة المسامير اللولبية التي تثبت حاملات لوحة الشاشة في لوحة الشاشة.



2 لوحة الشاشة

1 المسامير اللولبية (4)

3 حاملات لوحة الشاشة (2)

# إعادة وضع مجموعة الشاشة

تحذير: قبل العمل داخل الكمبيوتر، اقرأ معلومات الأمان التي تم إرفاقها مع الكمبيوتر، واتبع الخطوات الواردة في [قيل العمل داخل الكمبيوتر](#). بعد العمل داخل الكمبيوتر، اتبع التعليمات الواردة في [بعد العمل داخل الكمبيوتر](#). للتعرف على المعلومات الإضافية الخاصة بأفضل ممارسات الأمان، راجع الصفحة الرئيسية الخاصة بالتوافق انتظهي من خلال [dell.com/regulatory\\_compliance](http://dell.com/regulatory_compliance).



## الإجراء

- 1 ضع لوحة الشاشة على سطح مستوي ونظيف.
  - 2 قم بمحاذاة فتحات المسامير الموجودة في حاملات لوحة الشاشة مع فتحات المسامير الموجودة في لوحة الشاشة.
  - 3 أعد وضع المسامير التي تثبت حاملات لوحة الشاشة في لوحة الشاشة.
- تنبيه:** تأكد من عدم وضع الكبلات أسفل لوحة الشاشة.
- 4 قم بمحاذاة فتحات المسامير الموجودة في حاملات لوحة الشاشة مع فتحات المسامير الموجودة في إطار الشاشة وقم ببلصق لوحة الشاشة على إطار الشاشة.
  - 5 أعد وضع المسامير المثبتة لحاملات لوحة الشاشة في إطار الشاشة.
  - 6 وصل كبل الشاشة بلوحة الشاشة والصق الأشرطة لتثبيت كبل الشاشة على لوحة الشاشة.
  - 7 قم بتوصيل كبل الإضاءة الخلفية للشاشة بلوحة الشاشة.

## المتطلبات التالية

- 1 اتبع التعليمات من الخطوة 7 إلى الخطوة 15 في "إعادة وضع [لوحة النظام](#)".
- 2 أعد وضع [الحواف](#).
- 3 أعد وضع [بطاقة الذاكرة](#).
- 4 أعد وضع [لوحة مصباح حالة التبار](#).
- 5 أعد وضع [مكبرات الصوت](#).
- 6 أعد وضع [البطارية](#).
- 7 اتبع التعليمات من الخطوة 2 إلى الخطوة 6 في "إعادة وضع [غطاء الخلفي](#)".

## إزالة إطار الشاشة

تحذير: قبل العمل داخل الكمبيوتر، اقرأ معلومات الأمان التي تم إرفاقها مع الكمبيوتر، واتبع الخطوات الواردة في [قيل العمل داخل الكمبيوتر](#). بعد العمل داخل الكمبيوتر، اتبع التعليمات الواردة في [بعد العمل داخل الكمبيوتر](#). للتعرف على المعلومات الإضافية الخاصة بأفضل ممارسات الأمان، راجع الصفحة الرئيسية الخاصة بالتوافق التنظي من خلال [dell.com/regulatory\\_compliance](http://dell.com/regulatory_compliance).

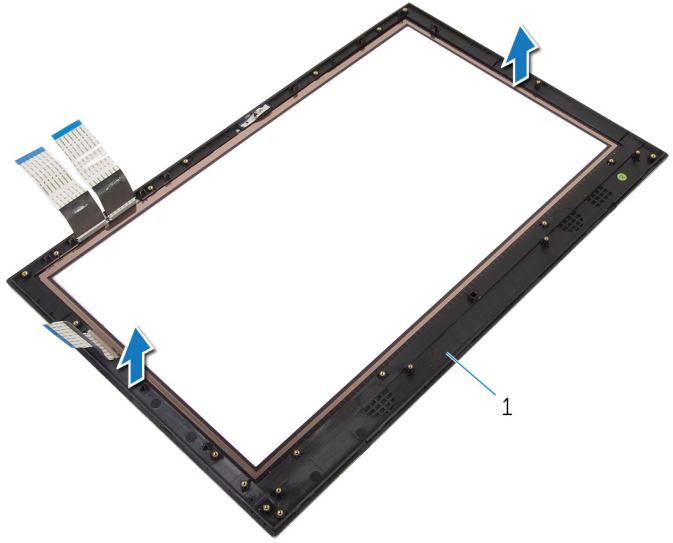


### المتطلبات الأساسية

- 1 اتبع التعليمات من الخطوة 1 إلى الخطوة 8 في "إزالة الغطاء الخلفي".
- 2 قم بإزالة البطارية.
- 3 قم بإزالة الطاقة اللاسلكية.
- 4 قم بإزالة لوحة مصباح حالة التنار.
- 5 قم بإزالة مكبرات الصوت.
- 6 اتبع التعليمات من الخطوة 1 إلى الخطوة 8 في "إزالة لوحة النظام".
- 7 قم بإزالة العواقي.
- 8 قم بإزالة الكاميرا.
- 9 قم بإزالة مجموعة الشاشة.

### الإجراء

ارفع إطار الشاشة عن السطح.



إطار الشاشة 1

# إعادة وضع إطار الشاشة

تحذير: قبل العمل داخل الكمبيوتر، اقرأ معلومات الأمان التي تم إرفاقها مع الكمبيوتر، واتبع الخطوات الواردة في [قبل العمل داخل الكمبيوتر](#). بعد العمل داخل الكمبيوتر، اتبع التعليمات الواردة في [بعد العمل داخل الكمبيوتر](#). للتعرف على المعلومات الإضافية الخاصة بأفضل ممارسات الأمان، راجع الصفحة الرئيسية الخاصة بالتوافق انتظهي من خلال [dell.com/regulatory\\_compliance](http://dell.com/regulatory_compliance).



## الإجراء

ضع إطار الشاشة على سطح مستو ونظيف.

## المتطلبات التالية

- 1 أعد وضع [مجموعة الشاشة](#).
- 2 أعد وضع [الكاميرا](#).
- 3 أعد وضع [العوازل](#).
- 4 اتبع التعليمات من الخطوة 7 إلى الخطوة 15 في "إعادة وضع لوحة النظام".
- 5 أعد وضع [مكبرات الصوت](#).
- 6 أعد وضع [لوحة مصباح حالة التيار](#).
- 7 أعد وضع [البطاقة اللاسلكية](#).
- 8 أعد وضع [البطارية](#).
- 9 اتبع التعليمات من الخطوة 2 إلى الخطوة 6 في "إعادة وضع القطع الخلفي".

# (BIOS) تحديث نظام الإدخال والإخراج الأساسي

قد تحتاج إلى تحديث نظام الإدخال والإخراج الأساسي (BIOS) عندما يكون هناك تحديثًا متاحًا أو بعد إعادة تركيب لوحة النظام. لتحديث نظام الإدخال والإخراج الأساسي (BIOS):

- 1 ابدأ تشغيل الكمبيوتر.
- 2 اذهب إلى [dell.com/support](http://dell.com/support).
- 3 إذا كان لديك رمز الخدمة الخاص بالكمبيوتر، فأكتب رمز الخدمة الخاص بالكمبيوتر وانقر فوق **إرسال**.  
إذا لم يكن لديك رمز الخدمة الخاص بالكمبيوتر، فانقر فوق **اكتشاف المنتج الخاص بي** لكي تسمح بالاكشاف التلقائي لرمز الخدمة.
- 4 **ملاحظة:** في حالة عدم اكتشاف رمز الخدمة تلقائيًا، فحدد المنتج الخاص بك من ضمن فئات المنتجات.  
انقر فوق **Get Drivers and Downloads (جلب برامج التشغيل والتنزيلات)**.
- 5 انقر فوق **View All Drivers (عرض كل برامج التشغيل)**.
- 6 في القائمة المنسدلة **نظام التشغيل** حدد نظام التشغيل المثبت على الكمبيوتر لديك.
- 7 انقر فوق **BIOS (نظام الإدخال والإخراج الأساسي)**.
- 8 انقر فوق **Download File (تنزيل الملف)** لتنزيل أحدث إصدار من BIOS للكمبيوتر.
- 9 في الصفحة التالية، حدد **Single-file download (تنزيل ملف واحد)** وانقر فوق **Continue (متابعة)**.
- 10 تم حفظ الملف وبمجرد اكتمال التنزيل، انتقل إلى المجلد حيث تم حفظ ملف تحديث BIOS.
- 11 انقر تقرأ مزدوجًا فوق رمز ملف تحديث نظام BIOS واتبع الإرشادات التي تظهر على الشاشة.

# Dell الحصول على التعليمات والاتصال بشركة


## مصادر المساعدة الذاتية

يمكنك الحصول على المعلومات والتعليمات بشأن منتجات Dell وخدماتها باستخدام مصادر المساعدة الذاتية عبر الإنترنت.

معلومات المساعدة الذاتية	خيارات المساعدة الذاتية
الوصول إلى تعليمات Windows	<b>Windows 8.1</b> – افصح اختصارات البحث، أكتب <b>Help and Support</b> (التعليمات و الدعم) في مربع البحث، ثم اضغط على <b>Enter</b> . <b>Windows 7</b> – انقر فوق <b>Start</b> (ابدأ) → <b>Help and Support</b> (التعليمات والدعم).
معلومات حول منتجات وخدمات Dell	ارجع إلى <b>dell.com</b> .
معلومات استكشاف الأخطاء وإصلاحها، وأدلة المستخدم، وتعليمات الإعداد، ومواصفات المنتج، ومدونات التعليمات الفنية، وبرامج التشغيل، وتحديثات البرامج، وهكذا	ارجع إلى <b>dell.com/support</b> .
المعلومات حول Microsoft Windows 8.1	ارجع إلى <b>dell.com/windows8</b> .
معلومات حول Microsoft Windows 7	انقر فوق <b>Start</b> (ابدأ) → <b>All Programs</b> (كل البرامج) → <b>Dell Help Documentation</b> (تعليمات ووثائق) → <b>Dell</b> .
تعرف على نظام التشغيل لديك، وإعداد الكمبيوتر واستخدامه، والنسخ الاحتياطي للبيانات، والشخصيات، وهكذا.	ارجع إلى <b>أنا</b> و <b>مخازن Dell</b> الخاص بي في <b>dell.com/support/manuals</b> .

## Dell الاتصال بشركة

للاتصال بشركة Dell، أو الدعم الفني، أو مشكلات خدمة العملاء، ارجع إلى **dell.com/contactdell**.

**ملاحظة:** وتختلف حالة التوافر وفقًا للبلد والمدينة، وقد لا تتوفر بعض الخدمات في بلدك. 

**ملاحظة:** إذا لم يكن لديك اتصال نشط بالإنترنت، فيمكنك العثور على معلومات الاتصال على فاتورة الشراء الخاصة بك أو إيصال الشحن أو الفاتورة أو كتالوج منتج Dell. 